

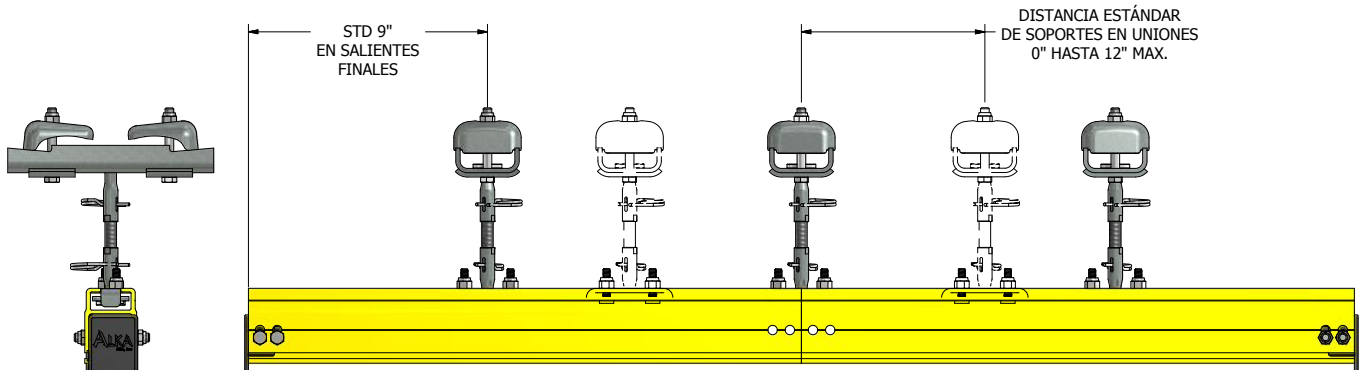
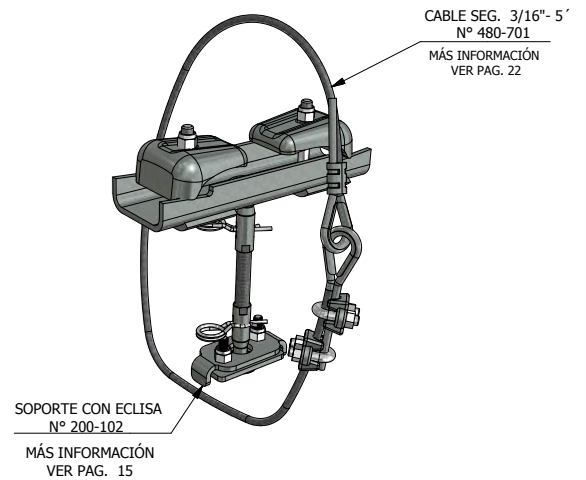
## RIEL LK100

ESPECIFICACIONES TÉCNICAS	
ÁREA	1.9985 in <sup>2</sup>
MOMENTOS DE INERCIA	
I <sub>x</sub>	2.2929 in <sup>4</sup>
I <sub>y</sub>	1.2944 in <sup>4</sup>
ESPESOR	0.156 pulg.
LONGITUD	3 pies - 20 pies
PESO	2.316 lb/ft
ALEACIÓN	6061 T-6

LA RELACIÓN DE FLECHA UTILIZADA PARA ESTE CÁLCULO ES 1/450, SEGÚN LA NORMA ANSI B30.11 SOBRE MONORIELES Y GRÚAS SUSPENDIDAS.

TABLA DE DEFLEXIÓN MÁXIMA

APOYOS		LÍMITES DE DEFLEXIÓN		CARGA MÁXIMA DE DEFLEXIÓN	
ft	m	1/450	1/550	1/450	1/550
3	0.914	0.080	0.065	1878.99	1537.35
4	1.219	0.107	0.087	1056.93	864.76
5	1.524	0.133	0.109	676.44	553.45
6	1.828	0.160	0.131	469.75	384.34
7	2.133	0.187	0.153	345.12	282.37
8	2.438	0.213	0.175	264.23	216.19
9	2.743	0.240	0.196	208.78	170.82
10	3.048	0.267	0.218	169.11	138.36
11	3.352	0.293	0.240	139.76	114.35
12	3.657	0.320	0.262	117.44	96.08
13	3.962	0.347	0.284	100.06	81.87
14	4.267	0.373	0.305	86.28	70.59
15	4.572	0.400	0.327	75.16	61.49
16	4.876	0.427	0.349	66.06	54.05
17	5.181	0.453	0.371	58.52	47.88
18	5.486	0.480	0.393	52.19	42.70
19	5.791	0.507	0.415	46.84	38.33
20	6.096	0.533	0.436	42.28	34.59



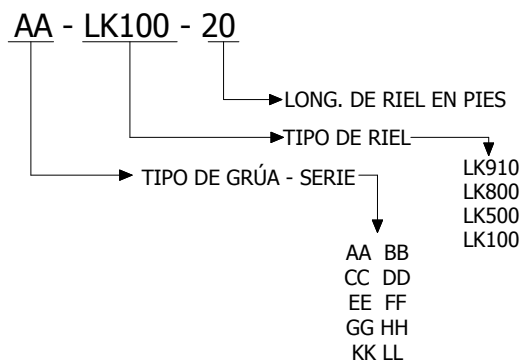
## TABLA DE CAPACIDADES DE GRÚAS PUENTE LK100 (LBS)

ft	m	AA	BB	CC	DD	EE	FF	JJ
3	0.914	250	500					
4	1.219	250	500			250	500	
5	1.524	250	500			250	500	
6	1.828	250	500			250	500	
7	2.133	250	400			250	500	
8	2.438	250	295			250	450	
9	2.743	225	225			250	350	
10	3.048	175	175	250	500	250	290	
11	3.352	140	140	250	400	240	240	
12	3.657	120	120	250	300	200	200	
13	3.962	100	100	250	250	170	170	
14	4.267	85	85	250	250	150	150	
15	4.572	70	70	250	200	125	125	
16	4.876	65	65	225	180	100	100	
17	5.181	55	55	200	165	95	95	
18	5.486	50	50	175	135	85	85	
19	5.791	45	45	150	150	80	80	
20	6.096	40	40	140	140	70	70	

VER PAG. 4

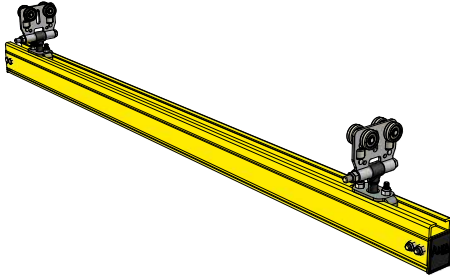
TELESCOPIO

### COMO ORDENAR GRÚA PUENTE ALKA



#### observaciones:

- PARA HACER UNA CORRECTA SELECCIÓN DE LAS GRÚAS PUENTE, DEBERÁ CONSIDERAR EL PESO DE TODOS LOS COMPONENTES Y FRECUENCIA DE USO DEL EQUIPO, ASÍ COMO IDENTIFICAR PIEZAS DE CHOQUE CON ALTO IMPACTO.
- EN LAS GRÚAS PUENTE, EL USO MÁS COMÚN ES DE LA SERIE AA A LA LL, Y SE SURTE COMPLETA CON TODOS SUS COMPONENTES.
- APLICACIONES ESPECIALES, CONSULTAR A FÁBRICA.
- LOS RIELES Y GRÚAS PUENTE DE ALUMINIO SE SURTEN EN COLOR AMARILLO, NARANJA O ROJO.
- LA CARGA NORMAL ESTÁ BASADA EN LA COMPROBACIÓN DE CARGA ESTÁTICA, CUMPLIENDO CON LA DEFLEXIÓN 1/450 ESTABLECIDA PARA ESTOS PRODUCTOS (MONORRIELES ANSI B30.11)
- MÁS INFORMACIÓN VER PAG. 3, 4 Y 5

**SERIE AA-LK100****GRÚA ARTICULADA DE TRASLACIÓN MANUAL**

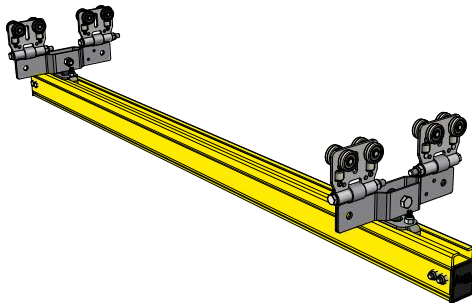
SERIE AA-LK100 GRÚA PUENTE DE UN RIEL CON 2 CARROS DE 250 LBS (100 KG). LA LONGITUD VA DE 3' HASTA 20'.

CUANDO SE MONTA SOBRE CARRILES RÍGIDOS SE DEBEN USAR SUSPENSIONES ARTICULADAS N° 58-175 EN LUGAR DE LAS SUSPENSIONES UNIVERSALES N° 54-170.

EN GRÚAS PUENTE DE UN RIEL O DE DOS RIELES NO SE PERMITEN UNIONES, DEBEN SER DE UNA SOLA PIEZA.

EL EQUIPO SE SUMINISTRA COMPLETO CON TODOS SUS COMPONENTES Y CABLES DE SEGURIDAD DE 3/16".

MÁS INFORMACIÓN VER PAG. 8

**SERIE BB-LK100****GRÚA ARTICULADA DE TRASLACIÓN MANUAL**

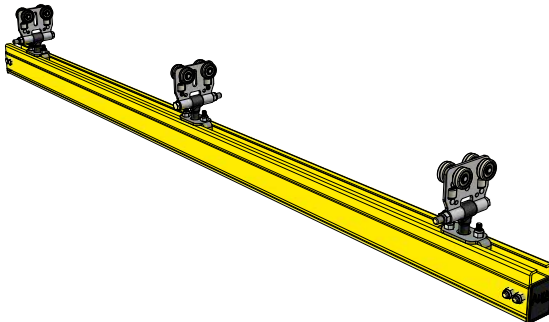
SERIE BB-LK100 GRÚA PUENTE DE UN RIEL CON 4 CARROS DE 250 LBS (100 KG). LA LONGITUD VA DE 3' HASTA 20'.

CUANDO SE MONTA SOBRE CARRILES RÍGIDOS SE DEBEN USAR SUSPENSIONES ARTICULADAS N° 58-175 EN LUGAR DE LAS SUSPENSIONES UNIVERSALES N° 54-170.

EN GRÚAS PUENTE DE UN RIEL O DE DOS RIELES NO SE PERMITEN UNIONES, DEBEN SER DE UNA SOLA PIEZA.

EL EQUIPO SE SUMINISTRA COMPLETO CON TODOS SUS COMPONENTES Y CABLES DE SEGURIDAD DE 3/16".

MÁS INFORMACIÓN VER PAG. 8

**SERIE CC-LK100****GRÚA ARTICULADA DE TRASLACIÓN MANUAL**

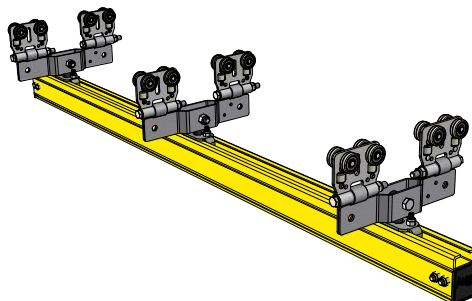
SERIE CC-LK100 GRÚA PUENTE DE UN RIEL CON 3 CARROS DE 250 LBS (100 KG). LA LONGITUD VA DE 6' HASTA 20'.

CUANDO SE MONTA SOBRE CARRILES RÍGIDOS SE DEBEN USAR SUSPENSIONES ARTICULADAS N° 58-175 EN LUGAR DE LAS SUSPENSIONES UNIVERSALES N° 54-170.

EN GRÚAS PUENTE DE UN RIEL O DE DOS RIELES NO SE PERMITEN UNIONES, DEBEN SER DE UNA SOLA PIEZA.

EL EQUIPO SE SUMINISTRA COMPLETO CON TODOS SUS COMPONENTES Y CABLES DE SEGURIDAD DE 3/16".

MÁS INFORMACIÓN VER PAG. 8

**SERIE DD-LK100****GRÚA ARTICULADA DE TRASLACIÓN MANUAL**

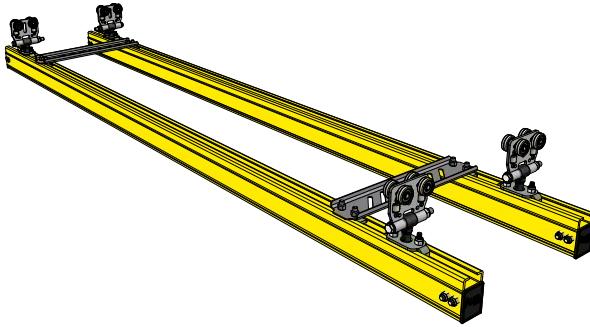
SERIE DD-LK100 GRÚA PUENTE DE UN RIEL CON 6 CARROS DE 250 LBS (100 KG). LA LONGITUD VA DE 6' HASTA 20'.

CUANDO SE MONTA SOBRE CARRILES RÍGIDOS SE DEBEN USAR SUSPENSIONES ARTICULADAS N° 58-175 EN LUGAR DE LAS SUSPENSIONES UNIVERSALES N° 54-170.

EN GRÚAS PUENTE DE UN RIEL O DE DOS RIELES NO SE PERMITEN UNIONES, DEBEN SER DE UNA SOLA PIEZA.

EL EQUIPO SE SUMINISTRA COMPLETO CON TODOS SUS COMPONENTES Y CABLES DE SEGURIDAD DE 3/16".

MÁS INFORMACIÓN VER PAG. 8



### SERIE EE-LK100

#### GRÚA PUENTE DE 2 RIELES TRASLACIÓN MANUAL O MOTORIZADA

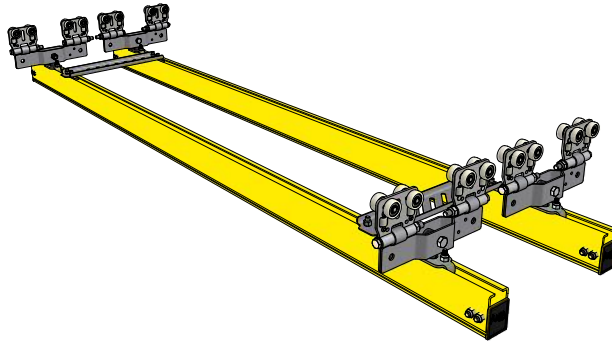
SERIE EE-LK100 GRÚA PUENTE DE DOS RIELES CON 4 CARROS DE 250 LBS (108 KG). LA LONGITUD VA DE 4' HASTA 20'.

PARA EVITAR ARTICULACIÓN Y DESCUADRE DE LOS RIELES SE UTILIZAN ARRIOSTRAMIENTOS Y SE PUEDE SUMINISTRAR CON DIFERENTES CARROS DE ACUERDO AL PROYECTO.

EN GRÚAS PUENTE DE UN RIEL O DE DOS RIELES NO SE PERMITEN UNIONES, DEBEN SER DE UNA SOLA PIEZA.

EL EQUIPO SE SUMINISTRA COMPLETO CON TODOS SUS COMPONENTES Y CABLES DE SEGURIDAD DE 3/16".

MÁS INFORMACIÓN VER PAG. 8



### SERIE FF-LK100

#### GRÚA PUENTE DE 2 RIELES TRASLACIÓN MANUAL O MOTORIZADA

SERIE FF-LK100 GRÚA PUENTE DE DOS RIELES CON 8 CARROS DE 250 LBS (108 KG). LA LONGITUD VA DE 4' HASTA 20'.

PARA EVITAR ARTICULACIÓN Y DESCUADRE DE LOS RIELES SE UTILIZAN ARRIOSTRAMIENTOS Y SE PUEDE SUMINISTRAR CON DIFERENTES CARROS DE ACUERDO AL PROYECTO.

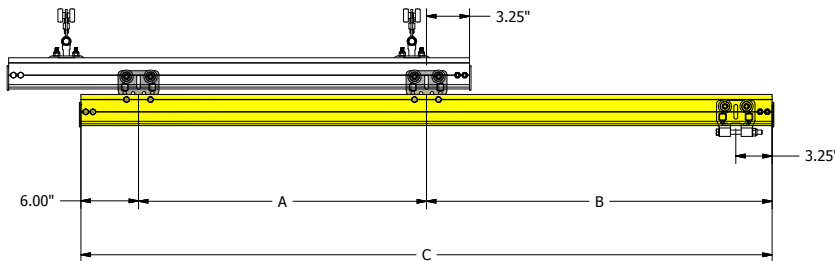
EN GRÚAS PUENTE DE UN RIEL O DE DOS RIELES NO SE PERMITEN UNIONES, DEBEN SER DE UNA SOLA PIEZA.

EL EQUIPO SE SUMINISTRA COMPLETO CON TODOS SUS COMPONENTES Y CABLES DE SEGURIDAD DE 3/16".

MÁS INFORMACIÓN VER PAG. 8

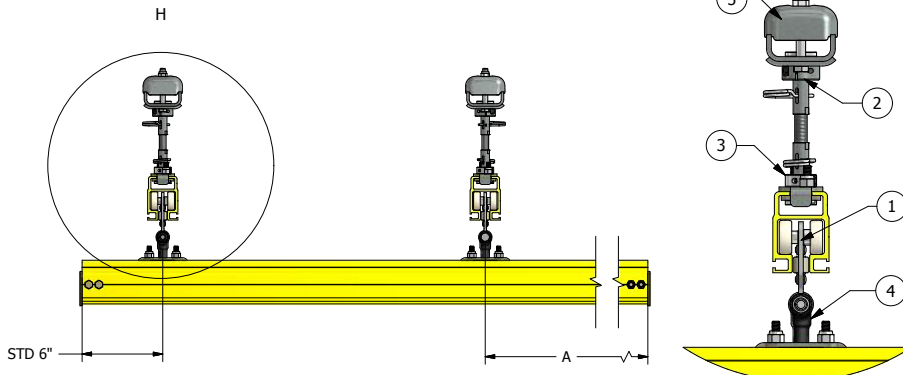
### SERIE JJ-LK100

#### TELESCOPIO



Nº PARTE	A	B	C	CAPACIDADES
JJ-C3630	30"	36"	72"	100 LBS
JJ-C3636	36"	36"	78"	110 LBS
JJ-C3642	42"	36"	84"	120 LBS
JJ-C3648	48"	36"	90"	120 LBS
JJ-C4230	30"	42"	78"	70 LBS
JJ-C4236	36"	42"	84"	80 LBS
JJ-C4242	42"	42"	90"	100 LBS
JJ-C4248	48"	42"	96"	100 LBS
JJ-C5230	30"	52"	88"	25 LBS
JJ-C5236	36"	52"	94"	25 LBS
JJ-C5242	42"	52"	100"	30 LBS
JJ-C5248	48"	52"	106"	30 LBS

#### GRÚA EN CANTILEVER



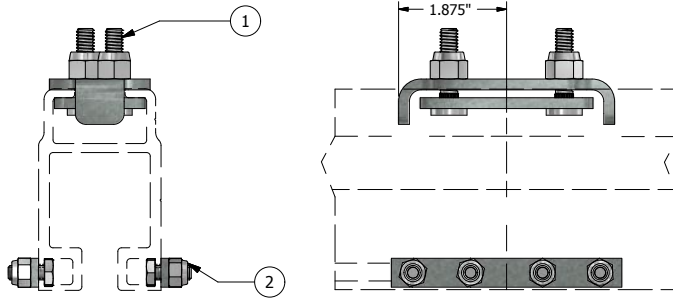
COMPONENTES		
REF.	Nº DE PARTE	DESCRIPCIÓN
1	45-140	CARRO UNIVERSAL
2	50403420	MORDAZA DE APRIETE
3	50403422	MORDAZA DE APRIETE
4	54-170	SUSPENSIÓN PARA GRÚA
5	200-210	KIT SUSPENSIÓN CON AJUSTE "A"

APLICACIÓN:  
SE UTILIZA PARA ARMAR GRÚAS PUENTE CON VOLADIZO EXCEDIDO.

"A" SALIENTE MAXIMA HASTA 40".

PARA OTRAS APLICACIONES LLAMAR AL FABRICANTE.

### Nº PARTE 2-101 KIT JUNTA DE VIA



#### ESPECIFICACIONES

CAPACIDAD DE CARGA	550 LBS (250 kg)
PESO	0.66 LBS
TORQUE RECOMENDADO:	
TORNILLOS Ø 1/4" G-5:	8 LBS/FT

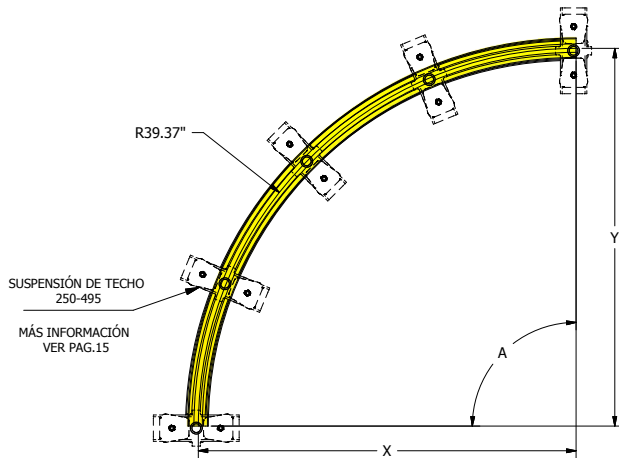
#### COMPONENTES

REF.	Nº DE PARTE	DESCRIPCIÓN
1	50402159	ACOPLAMIENTO DE CARGA
2	50402160	UNIÓN DE VIA

#### APLICACIÓN:

PARA ACOPLAMIENTO DE DOS TRAMOS DE VIA CARRIL.

### Nº PARTE 4-104 TRAMOS CURVOS AL 109



#### ESPECIFICACIONES

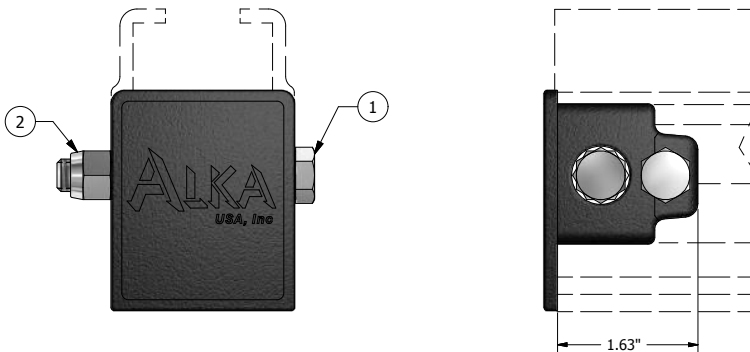
Nº DE PARTE	A	X	Y	PESO
4-104	10°	0.60"	6.89"	1.23 LBS
4-105	15°	1.34"	10.69"	1.84 LBS
4-106	30°	5.27"	19.69"	3.69 LBS
4-107	45°	11.53"	27.84"	5.54 LBS
4-108	60°	19.69"	34.10"	7.39 LBS
4-109	90°	39.37"	39.37"	11.20 LBS

LOS TRAMOS CURVOS DEBEN FIJARSE CON UNA SUSPENSIÓN AL CENTRO Y OTRAS DOS COLOCADAS CERCA DE LAS UNIONES COMO MÍNIMO.

#### NOTA:

RADIOS ESPECIALES INTERMEDIOS SE SUMINISTRAN BAJO DEMANDA.

### Nº PARTE 6-110 TAPA FINAL DUAL



#### ESPECIFICACIONES

PESO	0.15 LBS
TORNILLERÍA APRETAR AL LLEGUE	

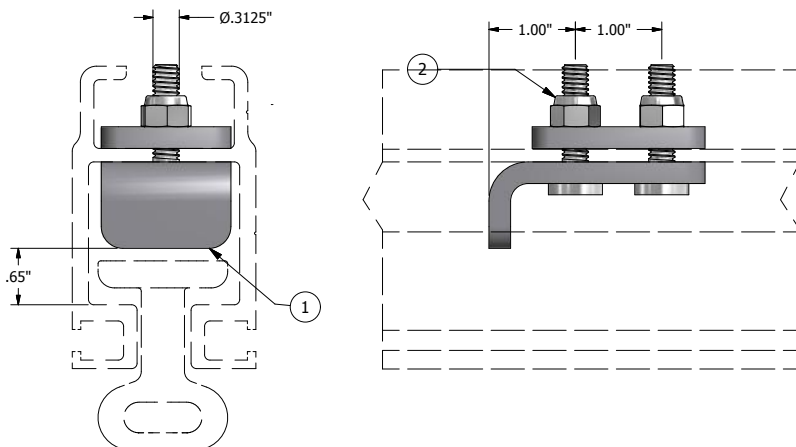
#### COMPONENTES

REF.	Nº DE PARTE	DESCRIPCIÓN
1	61001264	TORNILLO HEX. Ø 3/8" NC x 2 1/2" LG
2	61007408	TUERCA DE SEG. Ø 3/8" NC

#### APLICACIÓN:

TOPE DE CHOQUE PARA RECHAZO DE CARRO O CONTENEDOR DE CARGA.

### Nº PARTE 9-113 TOPE DE VIA



#### ESPECIFICACIONES

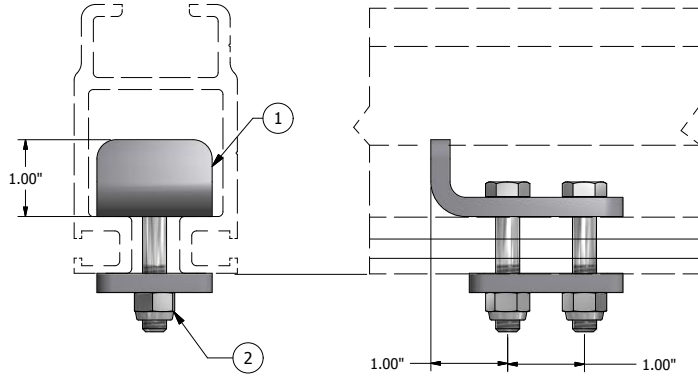
PESO	0.39 LBS
TORNILLERÍA APRETAR AL LLEGUE	

#### COMPONENTES

REF.	Nº DE PARTE	DESCRIPCIÓN
1	50406220	TOPE VIA
2	61007407	TUERCA DE SEG. Ø5/16" NC

#### APLICACIÓN:

SE UTILIZA PARA PROTEGER LOS CARROS Y PATINES PORTACABLE, O PARA LIMITAR LA TRASLACIÓN DE LOS CARROS Y GRÚAS.



**ESPECIFICACIONES**

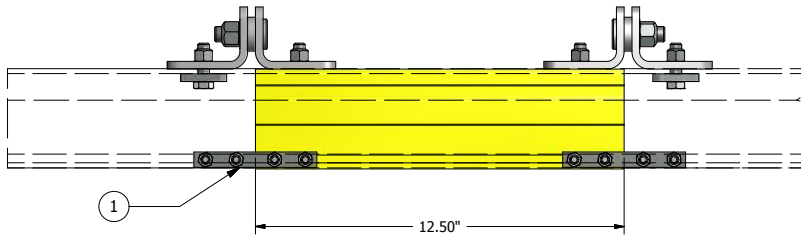
PESO	0.77 LBS
TORQUE RECOMENDADO:	
TORNILLOS Ø 5/16" G-5:	16 LBS/FT

**COMPONENTES**

REF.	Nº DE PARTE	DESCRIPCIÓN
1	50406220	TOPE LIMITADOR DE CARRERA
2	61007407	TUERCA DE SEG. Ø 5/16" NC

**APLICACIÓN:**

LIMITA EL DESPLAZAMIENTO DE CARROS DE CARGA Y GRÚAS PUENTE. EN ALGUNOS CASOS ES NECESARIO CUANDO SE REQUIERE LIMITAR ZONAS DE TRABAJO.



**ESPECIFICACIONES**

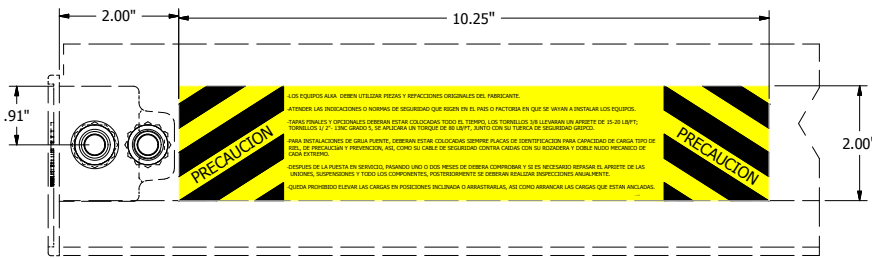
CAPACIDAD DE CARGA	550 LBS (250 kg)
PESO	7.43 LBS
TORQUE RECOMENDADO:	
TORNILLOS Ø 1/4" G-5:	8 LBS/FT

**COMPONENTES**

REF.	Nº DE PARTE	DESCRIPCIÓN
1	50402160	UNIÓN DE VIA

**APLICACIÓN:**

SIRVE PARA INSPECCIÓN DE CARROS INTERIORES, Y ADÉMÁS SU EXTRACCIÓN PARA SU REEMPLAZO.

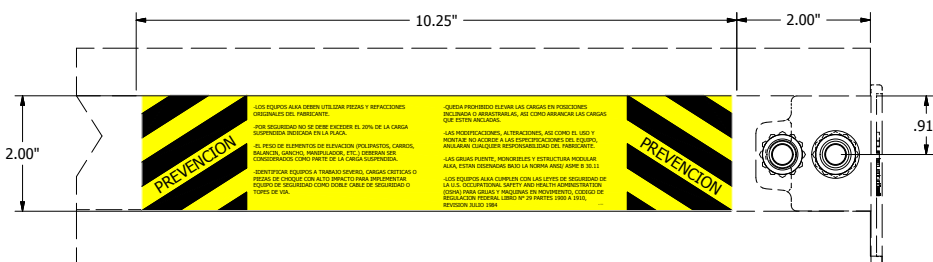


**ESPECIFICACIONES**

ESTAS CALCOMANÍAS ESTARÁN COLOCADAS POR AMBAS CARAS DE LA GRÚA PUENTE, Y ES OBLIGATORIO COLOCARLAS.

**APLICACIÓN:**

CONDICIONES DE SEGURIDAD; INDICA EL SEGUIMIENTO Y MANTENIMIENTO POSTERIOR A LA PUESTA EN MARCHA DEL EQUIPO.



**ESPECIFICACIONES**

ESTAS CALCOMANÍAS ESTARÁN COLOCADAS POR AMBAS CARAS DE LA GRÚA PUENTE, Y ES OBLIGATORIO COLOCARLAS.

**APLICACIÓN:**

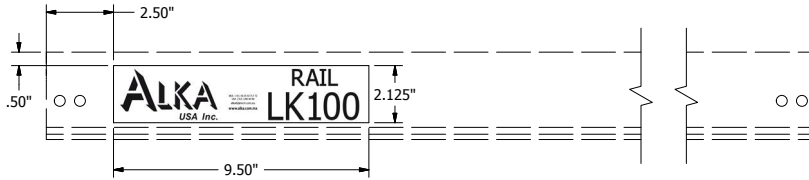
INDICAN CONDICIONES DE SEGURIDAD. SON PROCEDIMIENTOS PARA HEGER UNA CORRECTA INSTALACIÓN Y ASEGURAR UN CORRECTO FUNCIONAMIENTO DEL EQUIPO.



LK100

Nº PARTE 18-120

PLACA MARCA Y TIPO DE RIEL



ESPECIFICACIONES

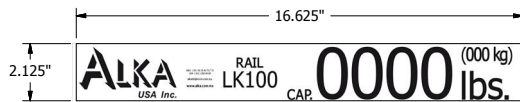
ESTAS CALCOMANÍAS ESTARÁN COLOCADAS POR AMBAS CARAS AL FINAL DE CUALQUIER EXTREMO DE LA VIGA CARRIL.

APLICACIÓN:

CONDICIONES DE SEGURIDAD, CONTIENE INFORMACIÓN DEL FABRICANTE Y TIPO DE RIEL EN USO.

Nº PART 22-122/137

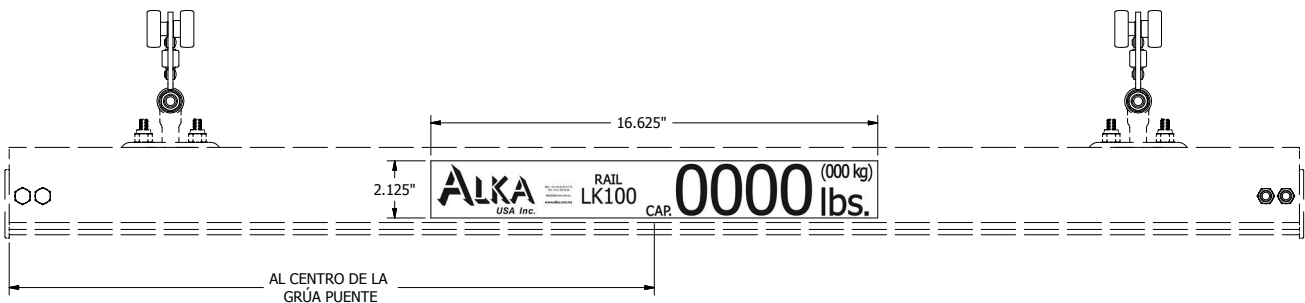
PLACA DE CAPACIDAD  
PARA GRÚA PUENTE



ESTA CALCOMANÍA ESTARÁ COLOCADA POR AMBAS CARAS DE LA GRÚA PUENTE Y ES OBLIGATORIA. CONTIENE INFORMACIÓN DEL FABRICANTE, CAPACIDAD MÁXIMA DE CARGA DEL EQUIPO Y TIPO DE RIEL EN USO.

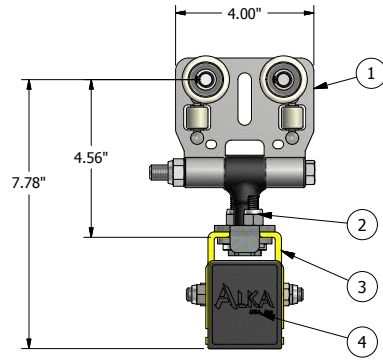
ESPECIFICACIONES

Nº DE PARTE	DESCRIPCIÓN
22-122	PLACA DE CAPACIDAD 500 LBS.
22-123	PLACA DE CAPACIDAD 400 LBS.
22-124	PLACA DE CAPACIDAD 300 LBS.
22-125	PLACA DE CAPACIDAD 250 LBS.
22-126	PLACA DE CAPACIDAD 200 LBS.
22-127	PLACA DE CAPACIDAD 165 LBS.
22-128	PLACA DE CAPACIDAD 135 LBS.
22-129	PLACA DE CAPACIDAD 115 LBS.
22-130	PLACA DE CAPACIDAD 100 LBS.
22-131	PLACA DE CAPACIDAD 85 LBS.
22-132	PLACA DE CAPACIDAD 75 LBS.
22-133	PLACA DE CAPACIDAD 65 LBS.
22-134	PLACA DE CAPACIDAD 60 LBS.
22-135	PLACA DE CAPACIDAD 55 LBS.
22-136	PLACA DE CAPACIDAD 50 LBS.
22-137	PLACA DE CAPACIDAD 45 LBS.



### SERIE AA-CC

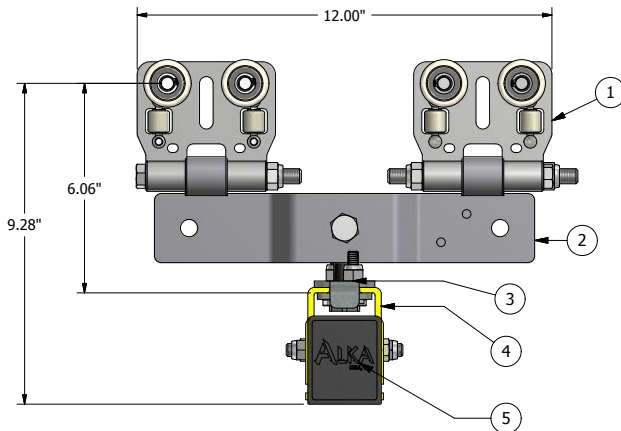
### GRÚA PUENTE DE UN RIEL ARTICULADA



REF	QTY. SERIE AA	QTY. SERIE CC	Nº DE PARTE	DESCRIPCIÓN
1	2	3	45-140	CARRO UNIVERSAL
2	2	3	54-170	SUSPENSIÓN UNIVERSAL
3	1	1	LK100	RIEL LK100
4	2	2	6-110	TAPA FINAL DUAL

### SERIE BB-DD

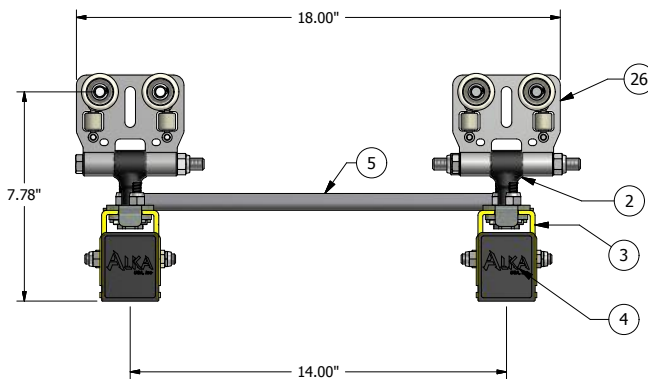
### GRÚA PUENTE DE UN RIEL ARTICULADA



REF	QTY. SERIE BB	QTY. SERIE DD	Nº DE PARTE	DESCRIPCIÓN
1	4	6	45-140	CARRO UNIVERSAL
2	2	3	47-160	BASTIDOR UNIVERSAL
3	2	3	54-170	SUSPENSIÓN UNIVERSAL
4	1	1	LK100	RIEL LK100
5	2	2	6-110	TAPA FINAL DUAL

### SERIE EE

### GRÚA PUENTE DE DOS RIELES

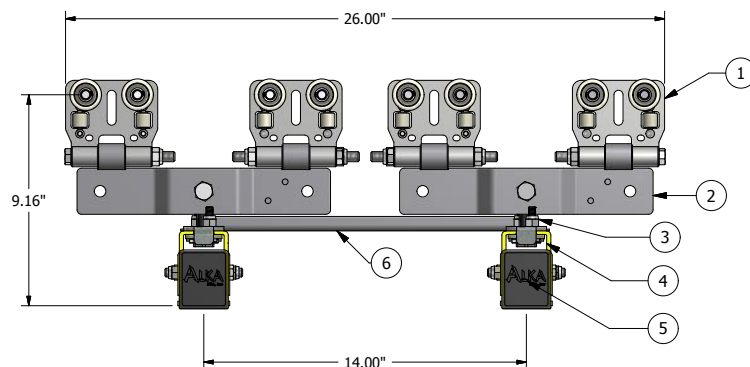


REF	QTY.	Nº DE PARTE	DESCRIPCIÓN
1	4	45-140	CARRO UNIVERSAL
2	2	54-170	SUSPENSIÓN UNIVERSAL
3	2	LK100	RIEL LK100
4	4	6-110	TAPA FINAL DUAL
5	2	64-184	ARRIOSTRAMIENTO RÍGIDO

NOTA:  
LONGITUDES MAYORES A 12' LLEVAN TRES  
ARRIOSTRAMIENTOS

### SERIE FF

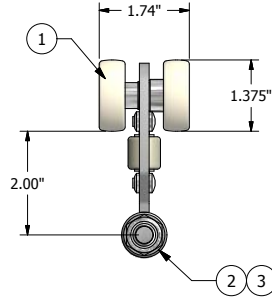
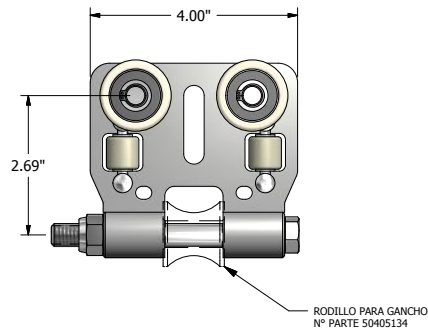
### GRÚA PUENTE DE DOS RIELES



REF	QTY.	Nº DE PARTE	DESCRIPCIÓN
1	8	45-140	CARRO UNIVERSAL
2	4	47-160	BASTIDOR UNIVERSAL
3	4	54-170	SUSPENSIÓN UNIVERSAL
4	2	LK100	RIEL LK100
5	4	6-110	TAPA FINAL DUAL
6	2	64-184	ARRIOSTRAMIENTO RÍGIDO

NOTA:  
LONGITUDES MAYORES A 12' LLEVAN TRES  
ARRIOSTRAMIENTOS





#### ESPECIFICACIONES

CAPACIDAD DE CARGA	250 LBS (113 kg)
PESO	2.30 LBS
FRICCIÓN DE RODAMIENTO	0.5-2% DE LA CARGA SUSPENDIDA

#### COMPONENTES

REF.	Nº DE PARTE	DESCRIPCIÓN
1	50405132	RUEDA LK100
2	61001318	TORNILLO HEX. Ø 1/2" NC x 4 1/2" LG.
3	61007712	TUERCA DE SEG. Ø 1/2" NC

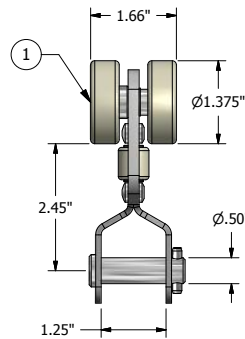
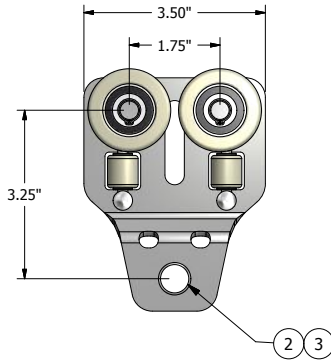
#### APLICACIÓN:

CARRO ESTÁNDAR PARA ARMAR GRÚAS PUENTE, SUSPENDER EQUIPOS DE SOLDADURA, REMACHADORAS, BALANCINES, POLIPASTOS, ETC.

#### NOTA:

NO INCLUYE RODILLO GUÍA, INFORMACIÓN VER PAG 22.

### Nº PARTE 45-142 CARRO DE TRASLACIÓN



#### ESPECIFICACIONES

CAPACIDAD DE CARGA	250 LBS (113 kg)
PESO	1.43 LBS
FRICCIÓN DE RODAMIENTO	0.5-2% DE LA CARGA SUSPENDIDA

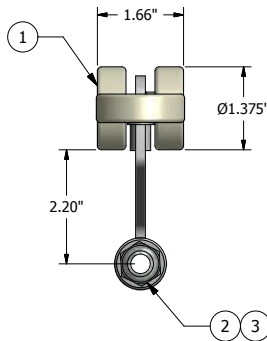
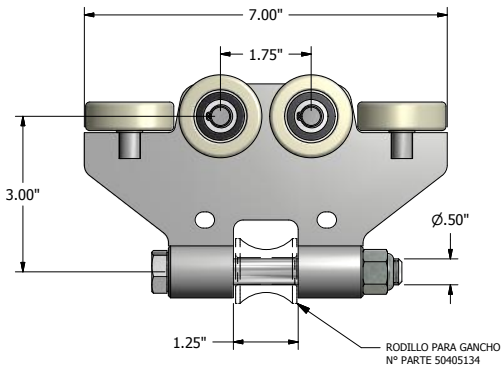
#### COMPONENTES

REF.	Nº DE PARTE	DESCRIPCIÓN
1	50405132	RUEDA LK100
2	50405124	PERNO DE CARGA
3	51001717	PERNO ESPIRO

#### APLICACIÓN:

PARA ARMAR GRÚAS PUENTE, SUSPENDER EQUIPOS DE SOLDADURA, REMACHADORAS, BALANCINES, POLIPASTOS, ETC. TRABAJA EN TRAMOS CURVOS.

### Nº PARTE 45-144 CARRO TANDEM



#### ESPECIFICACIONES

CAPACIDAD DE CARGA	250 LBS (113 kg)
PESO	1.86 LBS
FRICCIÓN DE RODAMIENTO	0.5-2% DE LA CARGA SUSPENDIDA

#### COMPONENTES

REF.	Nº DE PARTE	DESCRIPCIÓN
1	50405132	RUEDA LK100
2	61001318	TORNILLO HEX. Ø 1/2" NC x 4 1/2" LG.
3	61007712	TUERCA DE SEG. Ø 1/2" NC

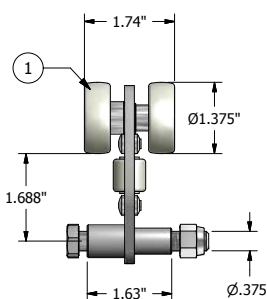
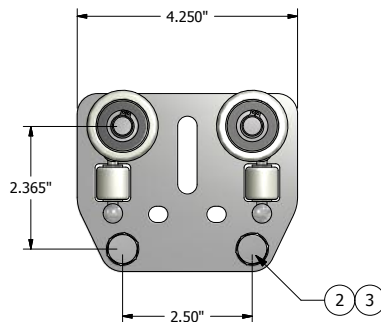
#### APLICACIÓN:

CARRO PARA SUSPENDER EQUIPOS DE SOLDADURA, REMACHADORAS, BALANCINES, POLIPASTOS, DE CARGA DE NO MÁS DE 250 LBS.

#### NOTA:

NO INCLUYE RODILLO GUÍA, INFORMACIÓN VER PAG. 22.

### Nº PARTE 45-146 CARRO ANTIEMPUJE



#### ESPECIFICACIONES

CAPACIDAD DE CARGA	250 LBS (113 kg)
PESO	1.24 LBS
FRICCIÓN DE RODAMIENTO	0.5-2% DE LA CARGA SUSPENDIDA

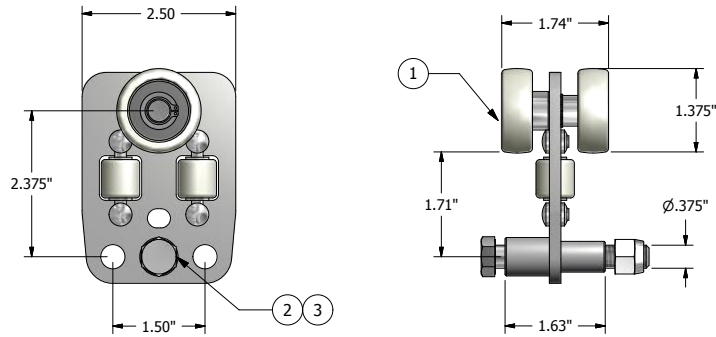
#### COMPONENTES

REF.	Nº DE PARTE	DESCRIPCIÓN
1	50405132	RUEDA LK100
2	61001264	TORNILLO HEX. Ø 3/8" NC x 2 1/2" LG.
3	61007711	TUERCA DE SEG. Ø 3/8" NC.

#### APLICACIÓN:

CARRO ANTIEMPUJE, IDEAL PARA MANIPULADORES Y GRÚAS TELESCÓPICAS.

Nº PARTE 45-150 CARRO DE MEDIA CARGA

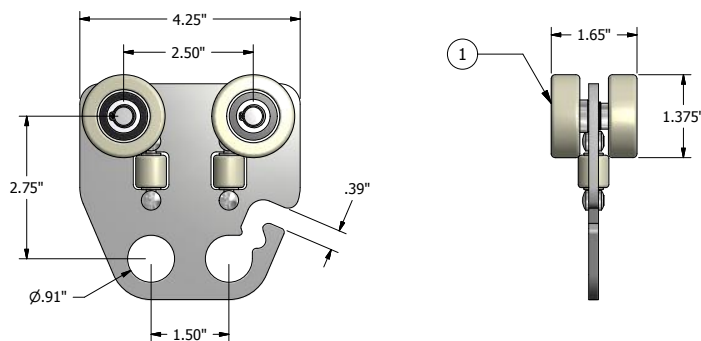


ESPECIFICACIONES	
CAPACIDAD DE CARGA	125 LBS (55 Kg)
PESO	0.67 LBS
FRICCIÓN DE RODAMIENTO	0.5-2% DE LA CARGA SUSPENDIDA

COMPONENTES		
REF.	Nº DE PARTE	DESCRIPCIÓN
1	50405132	RUEDA LK100
2	61001264	TORNILLO HEX. Ø 3/8" NC x 2 1/2" Lg.
3	61007711	TUERCA DE SEG. Ø 3/8" NC.

**APLICACIÓN:**  
ESTE CARRO SÓLO TRABAJA EN PARES, PARA CARGAR MANIPULADORES, POLIPASTOS EN MARCOS RÍGIDOS, TORQUE TUBE, ETC.

Nº PARTE 45-152 CARRO PARA CARGA LIGERA

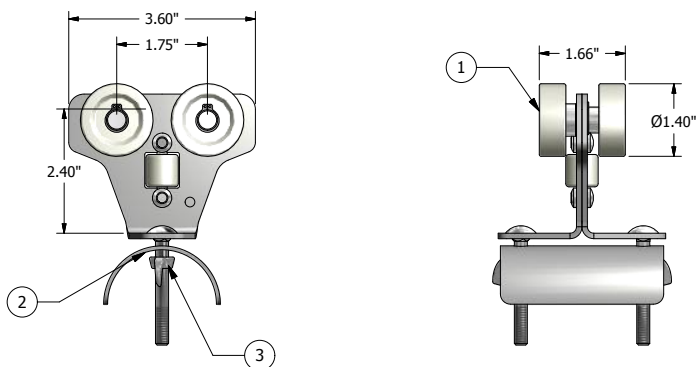


ESPECIFICACIONES	
CAPACIDAD DE CARGA	150 LBS (70 Kg)
PESO	1.17 LBS
FRICCIÓN DE RODAMIENTO	0.5-2% DE LA CARGA SUSPENDIDA

COMPONENTES		
REF.	Nº DE PARTE	DESCRIPCIÓN
1	50405132	RUEDA LK100

**APLICACIÓN:**  
PARA SUSPENDER CARGAS LIGERAS DE NO MÁS DE 150 LBS, TALES COMO BALANCINES, POLIPASTOS, HERRAMIENTAS, ETC.

Nº PARTE 45-154 CARRO PARA FESTONAMIENTO

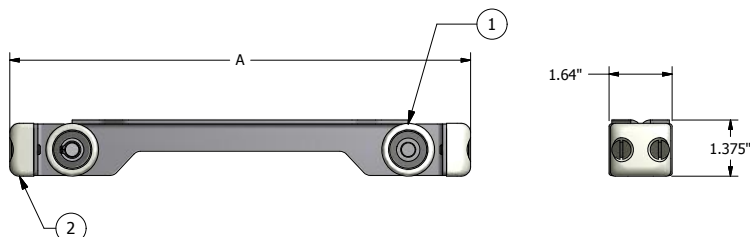


ESPECIFICACIONES	
CAPACIDAD DE CARGA	100 LBS (45 Kg)
PESO	1.03 LBS
FRICCIÓN DE RODAMIENTO	0.5-2% DE LA CARGA SUSPENDIDA

COMPONENTES		
REF.	Nº DE PARTE	DESCRIPCIÓN
1	50405180	RUEDA LK100
2	61004124	TORN. CAB. COCHE Ø 1/4" NC x 2" Lg.
3	61007752	TUERCA TIPO MARIPOSA Ø 1/4" NC.

**APLICACIÓN:**  
CARRO ESTÁNDAR PARA FESTONAMIENTO, SOPORTA CABLES PLANOS, CABLES REDONDOS, MANGUERAS NEUMÁTICAS, ETC.

Nº PARTE 46-156  
AL 158 DISTANCIADOR  
SEPARADOR DE CARGA



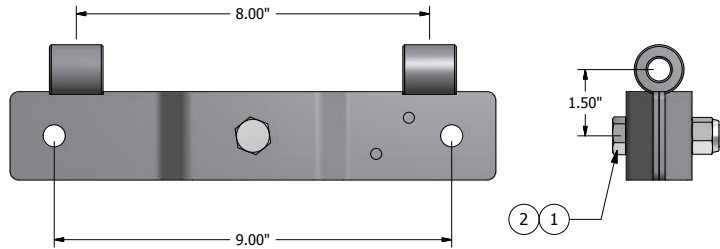
ESPECIFICACIONES	
Nº PARTE	A
46-156	12"
46-157	24"
46-158	36"

COMPONENTES		
REF.	Nº DE PARTE	DESCRIPCIÓN
1	50505130	RUEDA LK100
2	50607532	TOPE DE GOMA

**APLICACIÓN:**  
UTILIZA PARA EVITAR CHOQUE DE CARGAS Y SEPARAR GRÚAS PUENTE.

OTRAS MEDIDAS SOBRE PEDIDO.

Nº PARTE 47-160 BASTIDOR UNIVERSAL



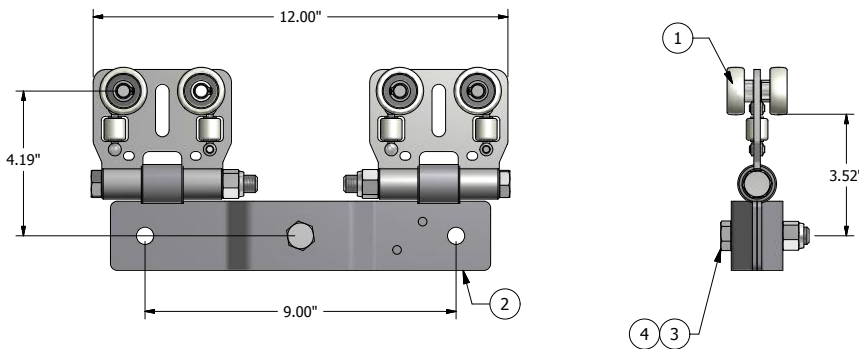
ESPECIFICACIONES	
CAPACIDAD DE CARGA	500 LBS (225 kg)
PESO	2.30 LBS
TORNILLERÍA APRETAR AL LLEGUE	

COMPONENTES		
REF.	Nº DE PARTE	DESCRIPCIÓN
1	61001310	TORNILLO HEX. Ø 1/2" NC x 2 1/4" LG.
2	61007712	TUERCA DE SEG. Ø 1/2" NC

**APLICACIÓN:**

SIRVE PARA ACOPLAR DOBLE CARRO Y AUMENTAR LA CAPACIDAD DE CARGA. TRABAJA CON CARROS MOD. 45-140, 45-142, 45-144.

Nº PARTE 48-162 BASTIDOR UNIVERSAL CON CARRO DUAL 45-140



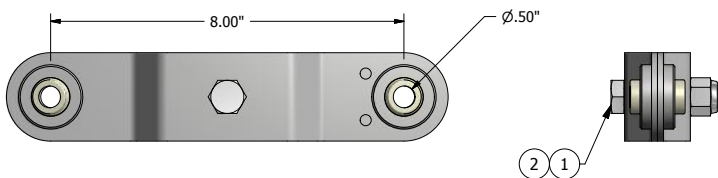
ESPECIFICACIONES	
CAPACIDAD DE CARGA	500 LBS (225 kg)
PESO	6.90 LBS
TORNILLERÍA APRETAR AL LLEGUE	

COMPONENTES		
REF.	Nº DE PARTE	DESCRIPCIÓN
1	45-140	CARRO UNIVERSAL
2	47-160	BASTIDOR UNIVERSAL
3	61001310	TORNILLO HEX. Ø 1/2" NC x 2 1/4" LG.
4	61007712	TUERCA DE SEG. 1/2" NC

**APLICACIÓN:**

EL BASTIDOR UNIVERSAL Y LOS CARROS DE TRASLACIÓN FORMAN UN EQUIPO ROBUSTO QUE SIRVE PARA SUSPENDER CARGAS Y ARMAR GRÚAS PUENTE.

Nº PARTE 50-165 BASTIDOR ARTICULADO



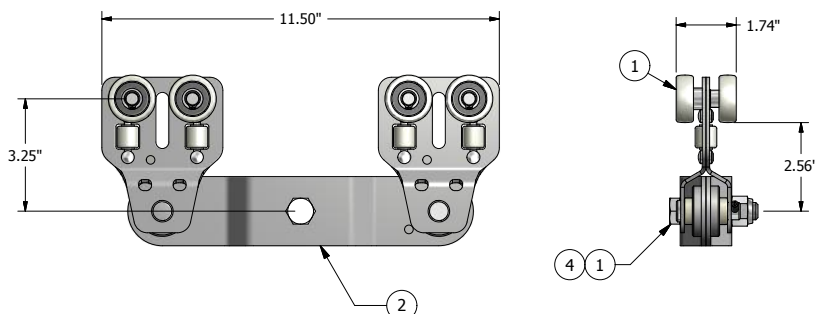
ESPECIFICACIONES	
CAPACIDAD DE CARGA	500 LBS (225 kg)
PESO	2.1 LBS
TORNILLERÍA APRETAR AL LLEGUE	

COMPONENTES		
REF.	Nº DE PARTE	DESCRIPCIÓN
1	61001310	TORNILLO HEX. Ø 1/2" NC x 2 1/4" LG.
2	61007712	TUERCA DE SEG. Ø 1/2" NC

**APLICACIÓN:**

SIRVE PARA ACOPLAR DOBLE CARRO Y AUMENTAR LA CAPACIDAD DE CARGA. TRABAJA EN TRAMOS CURVOS CON CARROS 45-142.

Nº PARTE 52-168 BASTIDOR ARTICULADO CON CARRO DUAL 45-142

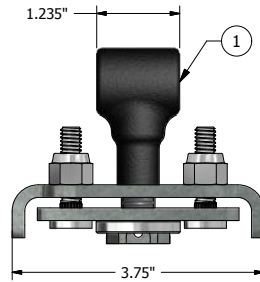
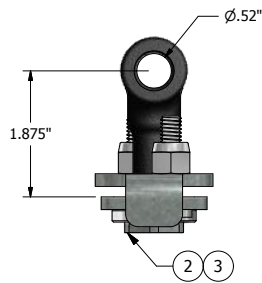


ESPECIFICACIONES	
CAPACIDAD DE CARGA	500 LBS (225 kg)
PESO	4.95 LBS
TORNILLERÍA APRETAR AL LLEGUE	

COMPONENTES		
REF.	Nº DE PARTE	DESCRIPCIÓN
1	45-142	CARRO DE TRASLACIÓN
2	50-165	BASTIDOR ARTICULADO
3	61001310	TORNILLO HEX. Ø 1/2" NC x 2 1/4" LG.
4	61007712	TUERCA DE SEG. 1/2" NC

**APLICACIÓN:**

EL BASTIDOR ARTICULADO Y LOS CARROS DE TRASLACIÓN FORMAN UN EQUIPO ROBUSTO QUE SIRVE PARA SUSPENDER CARGAS Y ARMAR GRÚAS PUENTE Y TRABAJA EN TRAMOS CURVOS.


**ESPECIFICACIONES**

CAPACIDAD DE CARGA	550 LBS (250 kg)
PESO	.98 LBS
TORQUE RECOMENDADO:	
TORNILLOS Ø 3/8" G-5:	35-40 LBS/FT

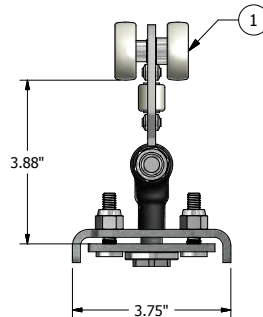
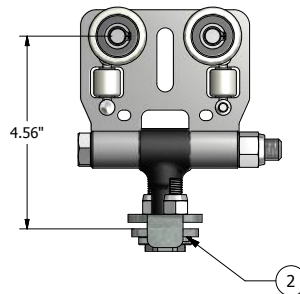
**COMPONENTES**

REF.	N° DE PARTE	DESCRIPCIÓN
1	50404152	OJILLO DE SUSPENSIÓN
2	50403181	TUERCA DE SUSPENSIÓN
3	51001718	PERNO ESPIRO

**APLICACIÓN:**

SE UTILIZA PARA ARMAR GRÚAS CON RIELES LK100, TRABAJA EN CARRILES FLOTANTES. (EN GRÚAS DE UNO O DOS RIELES)

## N° PARTE 56-173 SUSPENSIÓN UNIVERSAL CON CARRO


**ESPECIFICACIONES**

CAPACIDAD DE CARGA	250 LBS (113 kg)
PESO	3.28 LBS

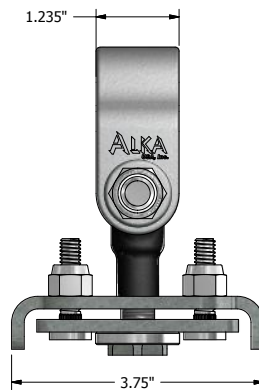
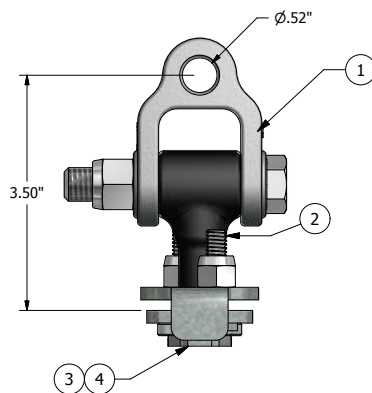
**COMPONENTES**

REF.	N° DE PARTE	DESCRIPCIÓN
1	45-140	CARRO UNIVERSAL
2	54-170	SUSPENSIÓN UNIVERSAL

**APLICACIÓN:**

SE UTILIZA PARA ARMAR GRÚAS CON RIELES LK100, TRABAJA EN CARRILES FLOTANTES. (EN GRÚAS DE UNO O DOS RIELES)

## N° PARTE 58-175 SUSPENSIÓN ARTICULADA


**ESPECIFICACIONES**

CAPACIDAD DE CARGA	500 LBS (200 kg)
PESO	1.14 LBS
TORQUE RECOMENDADO:	
TORNILLOS Ø 3/8" G-5:	35-40 LBS/FT

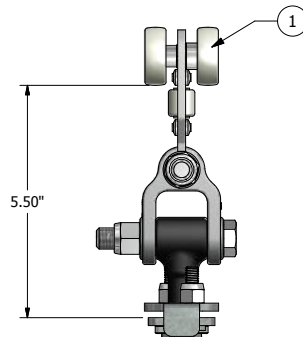
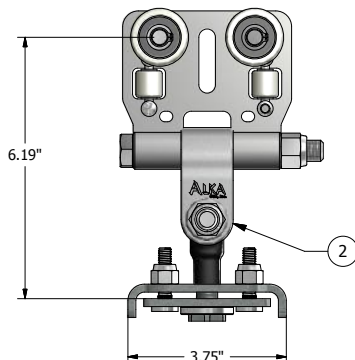
**COMPONENTES**

REF.	N° DE PARTE	DESCRIPCIÓN
1	50405250	HORQUILLA DE SOPORTE
2	50404152	OJILLO DE SUSPENSIÓN
3	50403181	TUERCA DE SUSPENSIÓN
4	51001718	PERNO ESPIRO

**APLICACIÓN:**

SE UTILIZA PARA ARMAR GRÚAS CON RIELES LK100, TRABAJA EN CARRILES RÍGIDOS Y FLOTANTES. (EN GRÚAS DE UNO O DOS RIELES).

## N° PARTE 60-178 SUSPENSIÓN ARTICULADA CON CARRO


**ESPECIFICACIONES**

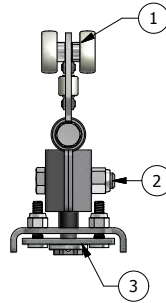
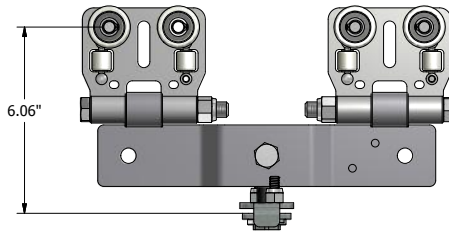
CAPACIDAD DE CARGA	250 LBS (113 kg)
PESO	3.44 LBS

**COMPONENTES**

REF.	N° DE PARTE	DESCRIPCIÓN
1	45-140	CARRO UNIVERSAL
2	54-170	SUSPENSIÓN ARTICULADA

**APLICACIÓN:**

SE UTILIZA PARA ARMAR GRÚAS CON RIELES LK100, TRABAJA EN CARRILES RÍGIDOS Y FLOTANTES. (EN GRÚAS DE UNO O DOS RIELES)



**ESPECIFICACIONES**

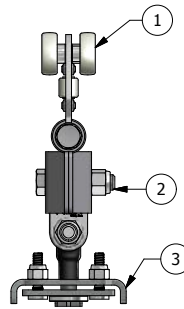
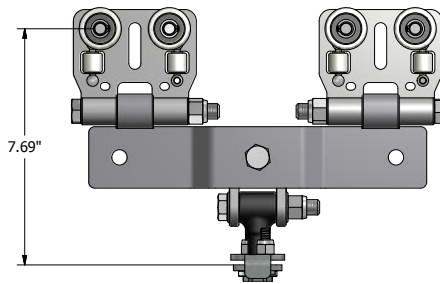
CAPACIDAD DE CARGA	500 LBS (225 kg)
PESO	7.88 LBS

**COMPONENTES**

REF.	Nº DE PARTE	DESCRIPCIÓN
1	45-140	CARRO UNIVERSAL
2	47-160	BASTIDOR UNIVERSAL
3	54-170	SUSPENSIÓN UNIVERSAL

**APLICACIÓN:**

SE UTILIZA PARA ARMAR GRÚAS DE LA SERIE BB Y DD CON RIELES LK100. TRABAJA EN CARRILES FLOTANTES.



**ESPECIFICACIONES**

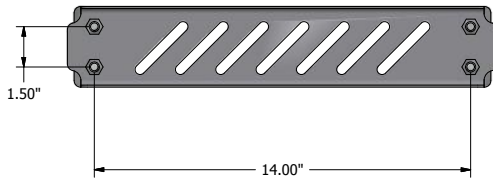
CAPACIDAD DE CARGA	500 LBS (225 kg)
PESO	8.04 LBS

**COMPONENTES**

REF.	Nº DE PARTE	DESCRIPCIÓN
1	45-140	CARRO UNIVERSAL
2	47-160	BASTIDOR UNIVERSAL
3	54-170	SUSPENSIÓN ARTICULADA

**APLICACIÓN:**

SE UTILIZA PARA ARMAR GRÚAS DE LA SERIE BB Y DD CON RIELES LK100. TRABAJA EN CARRILES RÍGIDOS Y FLOTANTES.



**ESPECIFICACIONES**

PESO	4.30 LBS
TORQUE RECOMENDADO:	
TORNILLOS Ø 3/8" G-5:	35-40 LBS/FT

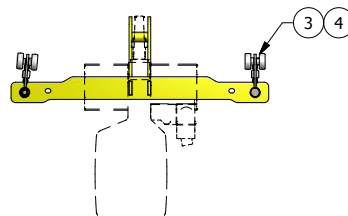
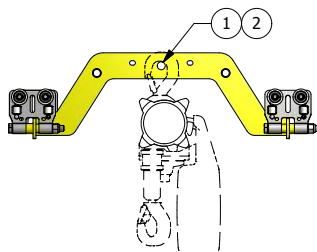
**COMPONENTES**

REF.	Nº DE PARTE	DESCRIPCIÓN
1	50403203	ZAPATA DE ANCLAJE
2	61007408	TUERCA DE SEG. 3/8" NC.

**APLICACIÓN:**

SE UTILIZA PARA EVITAR LA ARTICULACIÓN Y DESCUADRE DE GRÚAS DE DOS RIELES.

PARA OTRAS MEDIDAS CONSULTAR AL FABRICANTE.



**ESPECIFICACIONES**

Nº PARTE	DESCRIPCIÓN
68-188	SIN CARROS
68-189	CON CARROS Nº 45-142
68-190	CON CARROS Nº 45-148
CAPACIDAD DE CARGA:	550 LBS
TORNILLERÍA APRETAR AL LLEGUE	

**COMPONENTES**

REF.	Nº DE PARTE	DESCRIPCIÓN
1	61001356	TORNILLO HEX. Ø 5/8 NC x 3" LG
2	61007713	TUERCA DE SEG. 5/8" NC.
3	50603171	SEGURO TIPO R
4*	45-142	CARRO DE TRANSLACIÓN

**APLICACIÓN:**

SE UTILIZA PARA SUSPENDER CARGAS EN GRÚAS PUENTE DE DOS RIELES. SE PUEDE INTEGRAR MOTORIZACIÓN ELÉCTRICA O NEUMÁTICA.

### Nº PARTE 200-210 KIT SUSPENSIÓN CON AJUSTE "A"

AL 215

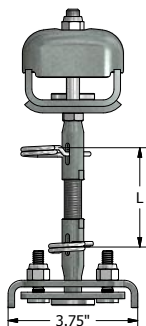
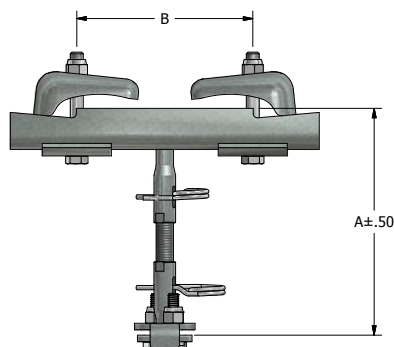


TABLA DE SELECCIÓN		
(A)	Nº PARTE	LONGITUD (L) DEL ESPARRAGO
7"	200-210	3"
8"	200-211	4"
14"	200-212	6"
34"	200-213	10"
54"	200-214	30"
104"	200-215	50"

(B)=AJUSTABLE A PATINES DE VIGA DE 2 3/8" A 5 3/4"

CAPACIDAD DE CARGA: 550 LBS (250 KG)

TORQUE RECOMENDADO:

TORNILLOS Ø3/8" G-5: 35-40 LBS/FT

#### APLICACIÓN:

SE UTILIZA PARA SUSPENDER RIELES LK100 Y SU USO VA POR LÍNEAS DONDE SE REQUIERE AJUSTE POR LA DIFERENCIA DE NIVELES.

### Nº PARTE 205-220 KIT SUSPENSIÓN CON AJUSTE "B"

AL 225

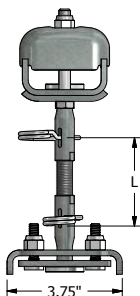
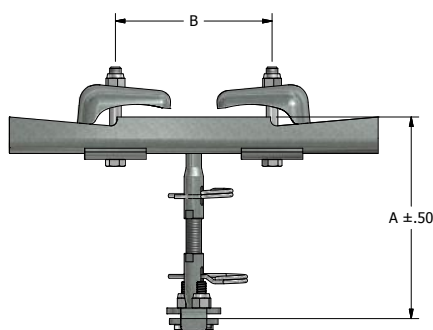


TABLA DE SELECCIÓN		
(A)	Nº PARTE	LONGITUD (L) DEL ESPARRAGO
7"	205-220	3"
8"	205-221	4"
14"	205-222	6"
34"	205-223	10"
54"	205-224	30"
104"	205-225	50"

(B)=AJUSTABLE A PATINES DE VIGA DE 5 3/4" A 8"

CAPACIDAD DE CARGA: 550 LBS (250 KG)

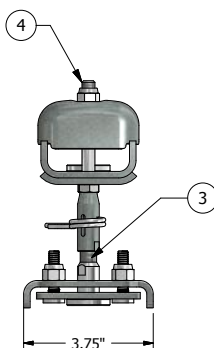
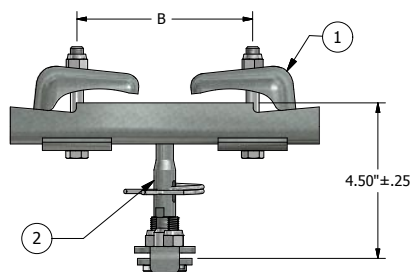
TORQUE RECOMENDADO:

TORNILLOS Ø3/8" G-5: 35-40 LBS/FT

#### APLICACIÓN:

SE UTILIZA PARA SUSPENDER RIELES LK100 Y SU USO VA POR LÍNEAS DONDE SE REQUIERE AJUSTE POR LA DIFERENCIA DE NIVELES.

### Nº PARTE 210-230 KIT SUSPENSIÓN CORTA CON AJUSTE "A"



#### ESPECIFICACIONES

CAPACIDAD DE CARGA 550 LBS (250 KG)

PESO 4.44 LBS

TORQUE RECOMENDADO:

TORNILLOS DE Ø 3/8" G-5: 35-40 LBS/FT

#### COMPONENTES

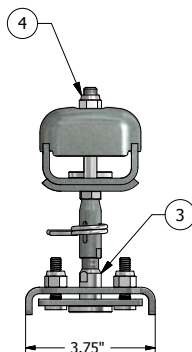
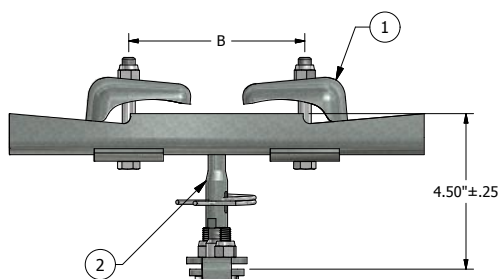
REF.	Nº DE PARTE	DESCRIPCIÓN
1	50403179	GARRA DE APRIETE
2	50403167	VARILLA DE RÓTULA
3	50403168	TORNILLO DE CABEZA ESFÉRICA
4	61007408	TUERCA DE SEG. Ø 3/8" NC.

#### APLICACIÓN:

SE UTILIZA PARA SUSPENDER RIELES LK100 Y SE USA EN ÁREAS DONDE LA ALTURA ES ESCASA PERO SE REQUIERE AJUSTE POR LA DIFERENCIA DE NIVELES.

(B) ES AJUSTABLE A PATINES DE VIGA DE 2 3/8" A 5 3/4"

### Nº PARTE 215-232 KIT SUSPENSIÓN CORTA CON AJUSTE "B"



#### ESPECIFICACIONES

CAPACIDAD DE CARGA 550 LBS (250KG)

PESO 5.95 LBS

TORQUE RECOMENDADO:

TORNILLOS DE Ø 3/8" G-5: 35-40 LBS/FT

#### COMPONENTES

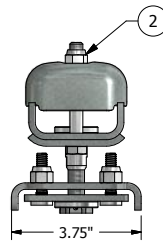
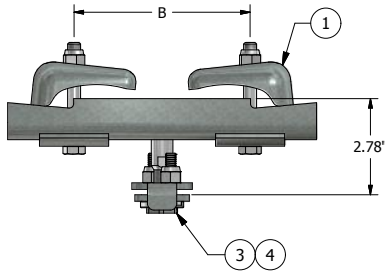
REF.	Nº DE PARTE	DESCRIPCIÓN
1	50403179	GARRA DE APRIETE
2	50403167	VARILLA DE RÓTULA
3	50403168	TORNILLO DE CABEZA ESFÉRICA
4	61007408	TUERCA DE SEG. Ø 3/8" NC.

#### APLICACIÓN:

SE UTILIZA PARA SUSPENDER RIELES LK100 Y SE USA EN ÁREAS DONDE LA ALTURA ES ESCASA PERO SE REQUIERE AJUSTE POR LA DIFERENCIA DE NIVELES.

(B) ES AJUSTABLE A PATINES DE VIGA DE 5 3/4" A 8"





Nº PARTE 220-234

KIT SUSPENSIÓN CORTA  
SIN AJUSTE "A"

ESPECIFICACIONES	
CAPACIDAD DE CARGA	550 LBS (250 kg)
PESO	3.72 LBS
TORQUE RECOMENDADO	
TORNILLOS DE Ø 3/8"	G-5: 35-40 LBS/FT

COMPONENTES		
REF.	Nº DE PARTE	DESCRIPCIÓN
1	50403179	GARRA DE APRIETE
2	61007408	TUERCA DE SEG. Ø 3/8" NC
3	50403168	TORNILLO DE CABEZA ESFÉRICA
4	50403170	TUERCA DE SUSPENSIÓN

**APLICACIÓN:**  
SE UTILIZA PARA SUSPENDER RIELES LK100 Y SU USO VA POR LÍNEAS DONDE SE REQUIERE AJUSTE DE ALTURA POR LA DIFERENCIA DE NIVELES.

(B) ES AJUSTABLE A PATINES DE VIGA DE 2 3/8" A 5 3/4"

Nº PARTE 225-236

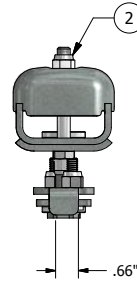
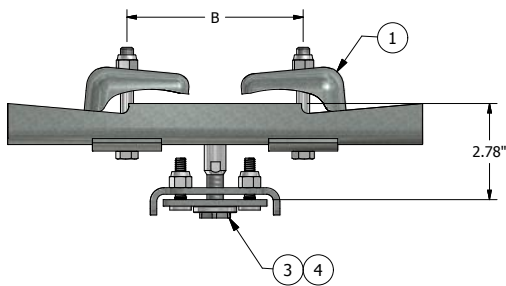
KIT SUSPENSIÓN CORTA  
SIN AJUSTE "B"

ESPECIFICACIONES	
CAPACIDAD DE CARGA	550 LBS (250 kg)
PESO	5.23 LBS
TORQUE RECOMENDADO	
TORNILLOS DE Ø 3/8"	G-5: 35-40 LBS/FT

COMPONENTES		
REF.	Nº DE PARTE	DESCRIPCIÓN
1	50403179	GARRA DE APRIETE
2	61007408	TUERCA DE SEG. Ø 3/8" NC
3	50403168	TORNILLO DE CABEZA ESFÉRICA
4	50403170	TUERCA DE SUSPENSIÓN

**APLICACIÓN:**  
SE UTILIZA PARA SUSPENDER RIELES LK100 Y SU USO VA POR LÍNEAS DONDE SE REQUIERE AJUSTE DE ALTURA POR LA DIFERENCIA DE NIVELES.

(B) ES AJUSTABLE A PATINES DE VIGA DE 5 3/4" A 8".



Nº PARTE 230-240  
AL 244

KIT SUSPENSIÓN PARA  
SUPERFICIES PLANAS

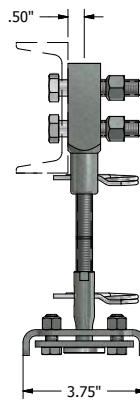
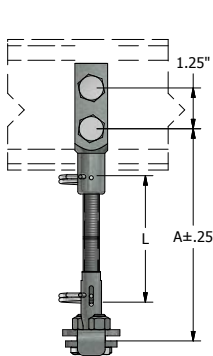


TABLA DE SELECCIÓN		
(A)	Nº PARTE	LONGITUD (L) DEL ESPÁRRAGO
5.5"	230-240	3"
6.5"	230-241	4"
8.5"	230-242	6"
12.5"	230-243	10"
32.5"	230-244	30"

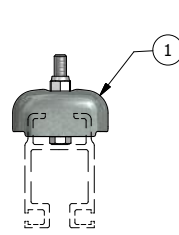
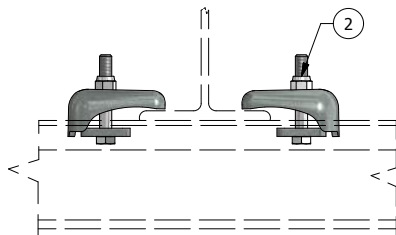
CAPACIDAD DE CARGA: 550 LBS (250 kg)

TORQUE RECOMENDADO:  
TORNILLOS Ø 1/2" G-5: 85-90 LBS/FT; Ø 3/8" G-5: 35-40 LBS/FT

**APLICACIÓN:**  
SE UTILIZA PARA SUSPENDER RIELES LK100 Y SE FIJA EN PARTES PLANAS DE CANALES, CONCRETO, PLACAS DE AC. ETC.

Nº PARTE 235-246

KIT SOPORTE RÍGIDO



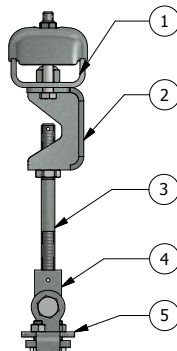
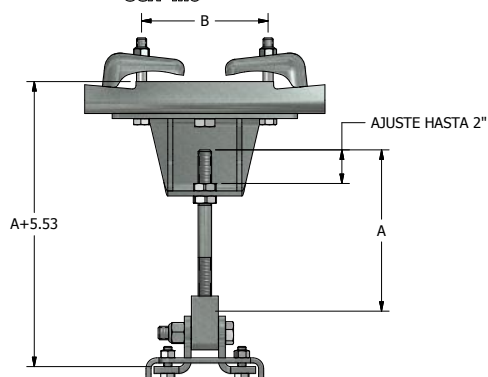
ESPECIFICACIONES	
CAPACIDAD DE CARGA	550 LBS (250 kg)
PESO	0.7 LBS
TORQUE RECOMENDADO	
TORNILLOS DE Ø 3/8"	G-5: 35-40 LBS/FT

COMPONENTES		
REF.	Nº DE PARTE	DESCRIPCIÓN
1	50403179	GARRA DE APRIETE
2	61007408	TUERCA DE SEG. Ø 3/8" NC

CAPACIDAD DE CARGA: 250 LBS (100 kg)

**APLICACIÓN:**  
SUSPENSIÓN RÍGIDA, SE UTILIZA DONDE LA DISTANCIA A LA ESTRUCTURA SOPORTE ES NULA Y EN DONDE NO SE REQUIERE LA OSCILACIÓN QUE DAN LAS SUSPENSIONES ANTERIORES.

(B) ES AJUSTABLE A CUALQUIER PATÍN DE VIGA CON ESPESORES DE PATÍN NO MAYORES A 3/4".



### Nº PARTE 240-248

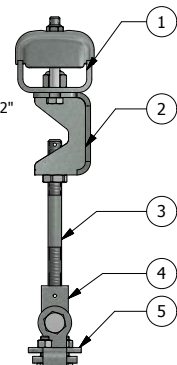
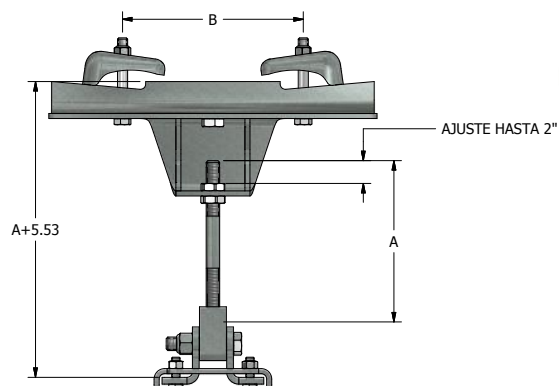
### KIT SUSPENSIÓN CONTRAEMPUJE "A"

ESPECIFICACIONES	
CAPACIDAD DE CARGA	550 LBS (250 kg)
PESO	7.15 LBS
TORQUE RECOMENDADO	
TORNILLOS DE Ø 3/8"	G-5: 35-40 LBS/FT

COMPONENTES		
REF.	Nº DE PARTE	DESCRIPCIÓN
1	50403175	ECLISA TIPO "A"
2	50403221	SOPORTE PARA SUSPENSIÓN "A"
3	VER TABLA	VARILLA ROSCADA
4	50403215	BLOCK DE SUSPENSIÓN
5	50403208	COLGADOR OSCILANTE

LONG. A	3"	4"	10"	30"
Nº PARTE	245-160	245-161	245-162	245-163

(B) ES AJUSTABLE A PATINES DE VIGA DE 2 3/8" A 5 3/4"



### Nº PARTE 245-250

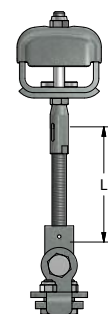
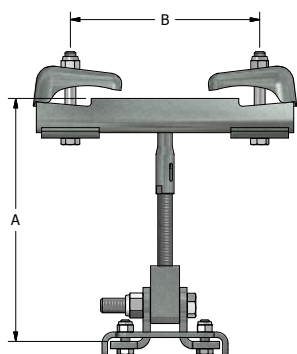
### KIT SUSPENSIÓN CONTRAEMPUJE "B"

ESPECIFICACIONES	
CAPACIDAD DE CARGA	550 LBS (250 kg)
PESO	9.15 LBS
TORQUE RECOMENDADO	
TORNILLOS DE Ø 3/8"	G-5: 35-40 LBS/FT

COMPONENTES		
REF.	Nº DE PARTE	DESCRIPCIÓN
1	50403176	ECLISA TIPO "B"
2	50403223	SOPORTE PARA SUSPENSIÓN "B"
3	VER TABLA	VARILLA ROSCADA
4	50403215	BLOCK DE SUSPENSIÓN
5	50403208	COLGADOR OSCILANTE

LONG. A	3"	4"	10"	30"
Nº PARTE	245-164	245-165	245-166	245-167

(B) ES AJUSTABLE A PATINES DE VIGA DE 5 3/4" A 8"



### Nº PARTE 250-252 AL 256

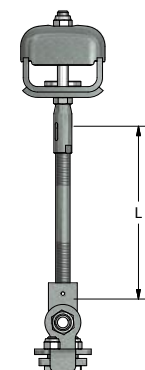
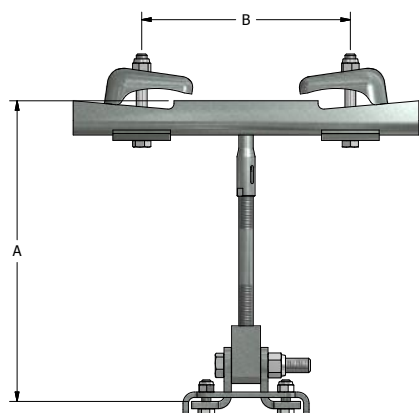
### KIT SUSPENSIÓN PARA CURVAS "A"

TABLA DE SELECCIÓN		
(A)	Nº PARTE	LONGITUD (L) DEL ESPÁRRAGO
8.43"	250-252	3"
9.43"	250-253	4"
11.43"	250-254	6"
15.43"	250-255	10"
35.43"	250-256	30"

(B)=AJUSTABLE A PATINES DE VIGA DE 2 3/8" A 5 3/4"

CAPACIDAD DE CARGA: 550 Lbs. (250 KG)  
TORQUE RECOMENDADO:  
TORNILLOS Ø 3/8" G-5: 35-40 LBS/FT

APLICACIÓN:  
SE UTILIZA PARA SUSPENDER TRAMOS CURVOS LK100 Y SU USO VA POR LÍNEAS DONDE SE REQUIERE AJUSTE POR LA DIFERENCIA DE NIVELES.



### Nº PARTE 255-260 AL 264

### KIT SUSPENSIÓN PARA CURVAS "B"

TABLA DE SELECCIÓN		
(A)	Nº PARTE	LONGITUD (L) DEL ESPÁRRAGO
8.43"	255-260	3"
9.43"	255-261	4"
11.43"	255-262	6"
15.43"	255-263	10"
35.43"	255-264	30"

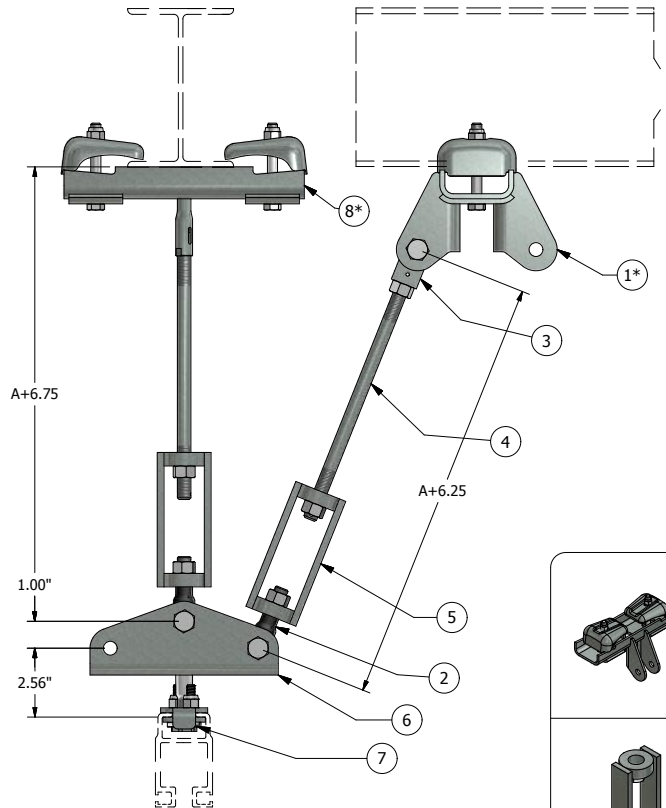
(B)=AJUSTABLE A PATINES DE VIGA DE 5 3/4" A 8"

CAPACIDAD DE CARGA: 550 Lbs. (250 KG)  
TORQUE RECOMENDADO:  
TORNILLOS Ø 3/8" G-5: 35-40 LBS/FT

APLICACIÓN:  
SE UTILIZA PARA SUSPENDER TRAMOS CURVOS LK100 Y SU USO VA POR LÍNEAS DONDE SE REQUIERE AJUSTE POR LA DIFERENCIA DE NIVELES.



## SUSENSIONES EN V



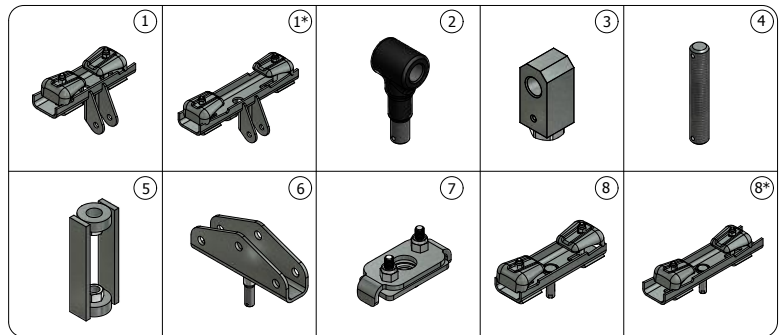
ESPECIFICACIONES	
CAPACIDAD DE CARGA	250 Lbs (100 kg)

COMPONENTES		
REF.	Nº DE PARTE	DESCRIPCIÓN
1	260-268	ECLISA TIPO V "A"
1*	261-269	ECLISA TIPO V "B"
2	262-270	OJILLO DE SUSPENSIÓN
3	263-271	COPLE HEXAGONAL
4	VER TABLA	VARILLA ROSCADA
5	265-273	TENSOR AJUSTABLE
6	266-274	ECLISA ARTICULADA
7	267-275	ECLISA DE SUSPENSIÓN
8	268-276	ECLISA "A" CON VARILLA DE RÓTULA
8*	269-277	ECLISA "B" CON VARILLA DE RÓTULA

LONG. A	6"	10"	20"	30"	50"	100"	120"
Nº PART	275-280	275-281	275-282	275-283	275-284	275-285	275-286

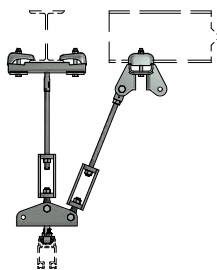
### APLICACIÓN:

EVITAR LOS MOVIMIENTOS PENDULARES DE VARILLAS DE MÁS DE 24" DE LONGITUD. EN ESTOS CASOS DEBERÁN PREVER REFUERZOS TRANSVERSALES Y LONGITUDINALES PARA LIMITAR ESTOS MOVIMIENTOS.

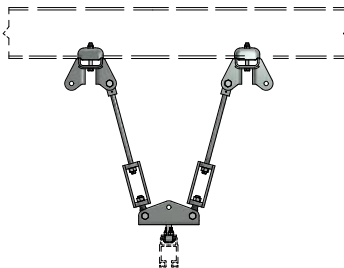


## EJEMPLOS DE APLICACIONES DE SUSENSIONES EN "V"

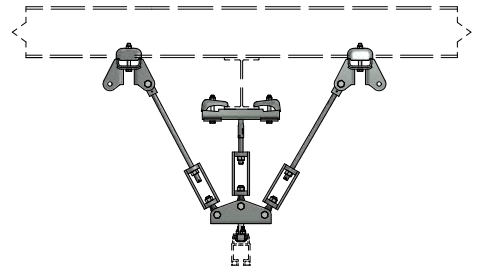
REFUERZO LATERAL



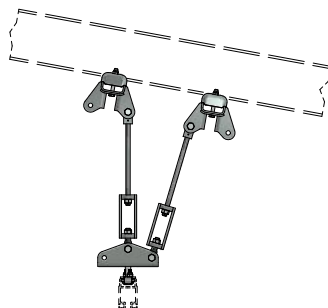
SUSPENSIÓN EN "V"



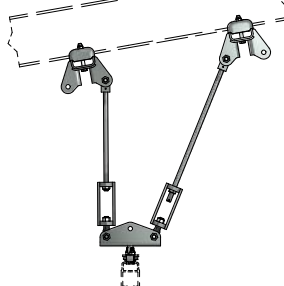
REFUERZO EN "V", (SIMÉTRICO)



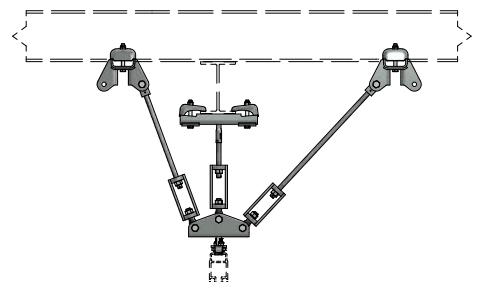
REFUERZO INCLINADO



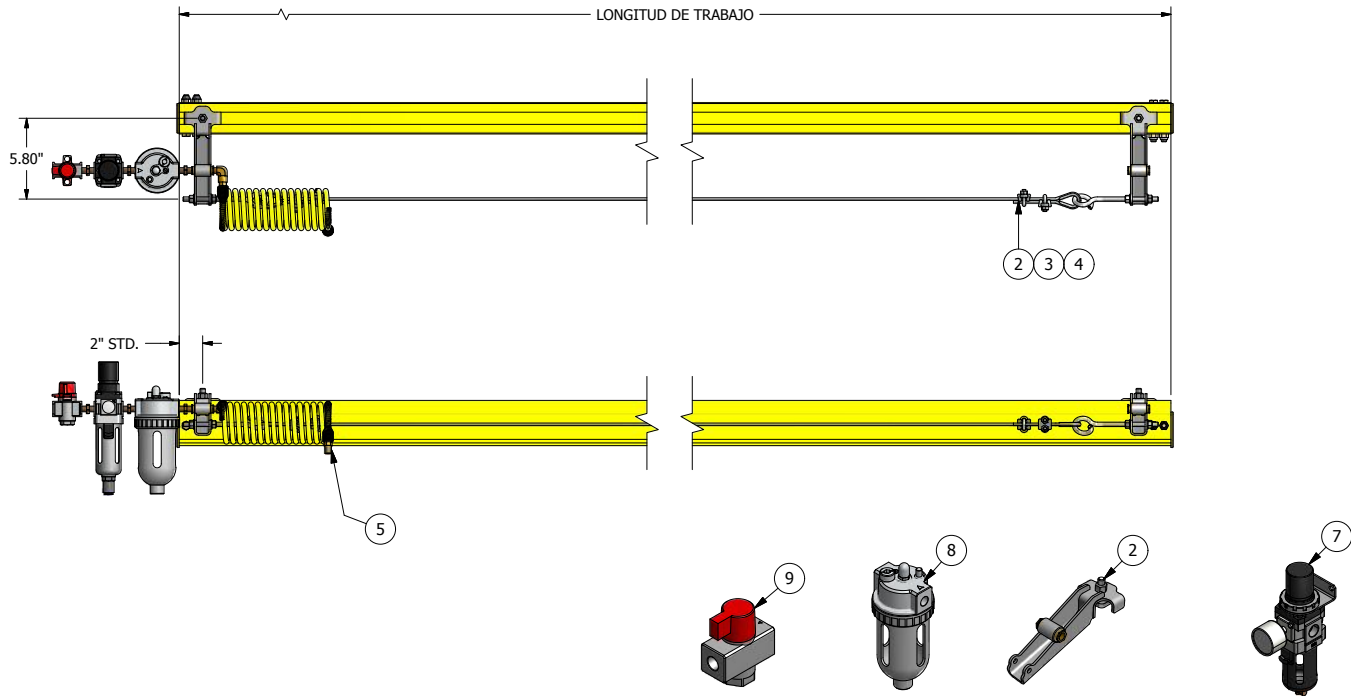
SUSPENSIÓN EN "V" INCLINADA



REFUERZO EN "V", (ASIMÉTRICO)



## KIT DE ACCESORIOS PARA ALIMENTACIÓN NEUMÁTICA



### KIT PARA ALIMENTACIÓN NEUMÁTICA 3/8"

KIT 520	LONG.DE TRABAJO		MANGUERA RETRACTIL 3/8"		CABLE AC 5/32 FORRO PVC		KIT ACCESORIOS
Nº PARTE	ft	m	ft	m	ft	m	
520-006	6	1.82	10	3.05	8	2.43	490-712
520-008	8	2.43	12	3.65	10	3.05	490-712
520-010	10	3.05	15	4.57	12	3.65	490-712
520-012	12	3.65	15	4.57	14	4.26	490-712
520-014	14	4.26	20	6.10	16	4.87	490-712
520-016	16	4.87	20	6.10	19	5.80	490-712
520-018	18	5.48	25	7.62	21	6.40	490-712
520-020	20	6.10	25	7.62	23	7.01	490-712
520-022	22	6.70	30	9.14	26	7.92	490-712
520-024	24	7.31	30	9.14	28	8.53	490-712
520-026	26	7.92	35	10.66	30	9.14	490-712
520-028	28	8.53	40	12.20	32	9.75	490-712
520-030	30	9.14	40	12.20	35	10.66	490-712
520-035	35	10.66	50	15.24	40	12.20	490-712
520-040	40	12.20	50	15.24	45	13.71	490-712

NOTA IMPORTANTE:  
EN CASO DE NO REQUERIR EL FILTRO REGULADOR, EL LUBRICADOR Y LA VÁLVULA DE CORTE EN EL KIT DE ALIMENTACIÓN NEUMÁTICA, AGREGAR LA LETRA "W" AL FINAL DEL N° DE PARTE. EJ.: 520-006W

### KIT PARA ALIMENTACIÓN NEUMÁTICA 1/4"

KIT 1025	GRÚA PUENTE LONG.DE TRABAJO		MANGUERA RETRACTIL 1/4"		CABLE AC 1/8 FORRO PVC		KIT ACCESORIOS
Nº PART	ft	m	ft	m	ft	m	
503-288	6	1.82	10	3.05	8	2.43	493-714
503-289	8	2.43	12	3.65	10	3.05	493-714
503-290	10	3.05	15	4.57	12	3.65	493-714
503-291	12	3.65	15	4.57	14	4.26	493-714
503-292	14	4.26	20	6.10	16	4.87	493-714
503-293	16	4.87	20	6.10	18	5.48	493-714
503-294	18	5.48	25	7.62	20	6.09	493-714
503-295	20	6.10	30	9.14	23	7.01	493-714
503-296	22	6.70	30	9.14	25	7.62	493-714
503-297	24	7.31	35	10.66	27	8.22	493-714
503-298	26	7.92	35	10.66	29	8.83	493-714
503-299	28	8.53	40	12.20	31	9.44	493-714
503-300	30	9.14	50	15.24	34	10.36	493-714

NOTA IMPORTANTE:  
EN CASO DE NO REQUERIR EL FILTRO REGULADOR, EL LUBRICADOR Y LA VÁLVULA DE CORTE EN EL KIT DE ALIMENTACIÓN NEUMÁTICA, AGREGAR LA LETRA "W" AL FINAL DEL N° DE PARTE. EJ.: 523-006W

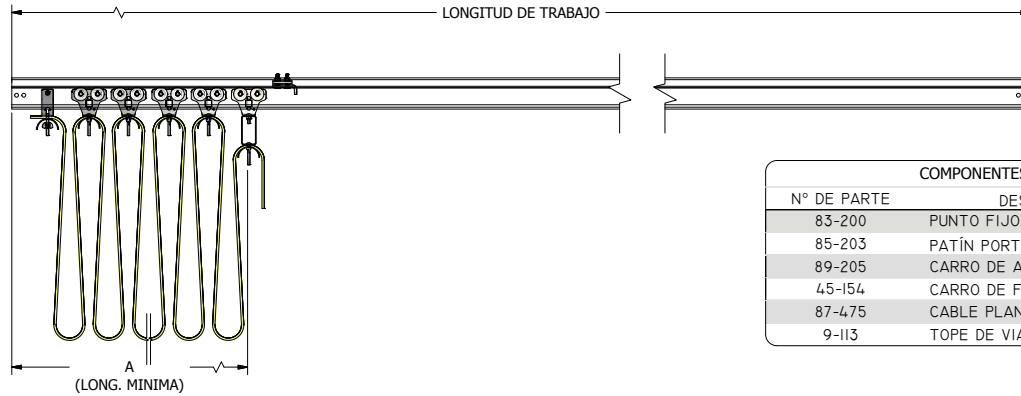
### KIT 490-712 3/8"

COMPONENTES			
REF.	QTY.	Nº DE PARTE	DESCRIPCIÓN
1	2	445-374	SOPORTE HORIZONTAL 3/8"
2	2	467-682	TENSOR DE 1/4"
3	4	462-677	NUDO MECÁNICO 5/32"
4	2	457-672	ROSADERA 5/32"
5	1	441-656	SEGMENTO DE MANG. RECTA 3/8"
6	1	471-686	KIT DE CONEXIONES 3/8"
7	1**	426-641	FILTRO REGULADOR 3/8"
8	1**	431-646	LUBRICADOR 3/8"
9	1**	436-651	VÁLVULA DE CORTE 3/8"

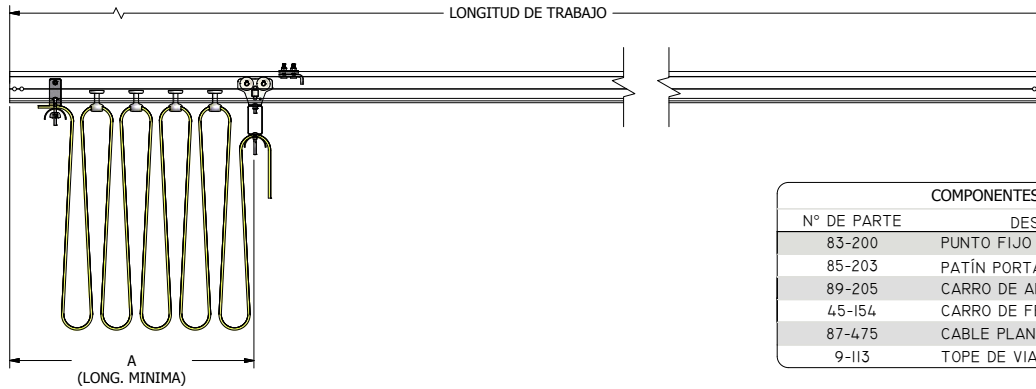
### KIT 493-714 1/4"

COMPONENTES			
REF.	QTY.	Nº DE PARTE	DESCRIPCIÓN
1	2	445-376	SOPORTE HORIZONTAL 1/4"
2	2	467-682	TENSOR DE 1/4"
3	4	463-678	NUDO MECÁNICO 1/8"
4	2	458-673	ROSADERA 1/8"
5	1	442-657	SEGMENTO DE MANG. RECTA 1/4"
6	1	472-687	KIT DE CONEXIONES 1/4"
7	1**	427-642	FILTRO REGULADOR 1/4"
8	1**	432-647	LUBRICADOR 1/4"
9	1**	437-652	VÁLVULA DE CORTE 1/4"

## KIT DE ACCESORIOS PARA ALIMENTACIÓN ELÉCTRICA



COMPONENTES	
Nº DE PARTE	DESCRIPCIÓN
83-200	PUNTO FIJO
85-203	PATÍN PORTACABLE
89-205	CARRO DE ARRASTRE
45-154	CARRO DE FESTONAMIENTO
87-475	CABLE PLANO 4 x 14
9-113	TOPE DE VIA PARA CARROS



COMPONENTES	
Nº DE PARTE	DESCRIPCIÓN
83-200	PUNTO FIJO
85-203	PATÍN PORTACABLE
89-205	CARRO DE ARRASTRE
45-154	CARRO DE FESTONAMIENTO
87-475	CABLE PLANO 4 x 14
9-113	TOPE DE VIA PARA CARROS

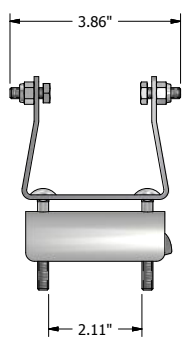
### KIT PARA ALIMENTACIÓN ELÉCTRICA CON PATINES PORTACABLE PARA FESTONAMIENTO Y CABLE PLANO

KIT 1070	LONG.DE TRABAJO		PATÍN PORTACABLE PZA. 85 QTY.	CABLE PLANO 4 x 14		KIT ACCESORIOS
	ft	m		ft	m	
505-302	6	1.82	3	11	3.35	(83) (9)
505-303	8	2.43	3	13	3.96	(83) (9)
505-304	10	3.05	4	15	4.57	(83) (9)
505-305	12	3.65	4	17	5.18	(83) (9)
505-306	14	4.26	5	19	5.79	(83) (9)
505-307	16	4.87	5	21	6.40	(83) (9)
505-308	18	5.48	6	23	7.01	(83) (9)
505-309	20	6.10	6	26	7.92	(83) (9)
505-310	22	6.70	7	28	8.53	(83) (9)
505-311	24	7.31	7	30	9.14	(83) (9)
505-312	26	7.92	8	32	9.75	(83) (9)
505-313	28	8.53	9	34	10.36	(83) (9)
505-314	30	9.14	10	38	11.58	(83) (9)
505-315	35	10.66	11	43	13.10	(83) (9)
505-316	40	12.20	13	48	14.63	(83) (9)
505-317	45	13.71	13	54	16.45	(83) (9)
505-318	50	15.24	16	60	18.28	(83) (9)
505-319	55	16.76	16	65	19.81	(83) (9)
505-320	60	18.28	19	70	21.33	(83) (9)
505-321	65	19.81	19	75	22.86	(83) (9)
505-322	70	21.33	22	80	24.38	(83) (9)
505-323	75	22.86	22	85	25.90	(83) (9)
505-324	80	24.38	25	90	27.43	(83) (9)
505-325	85	25.90	25	95	28.95	(83) (9)

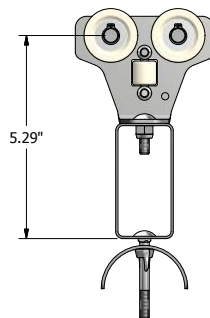
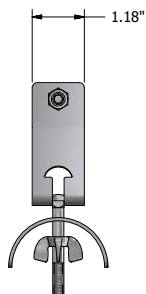
### KIT PARA ALIMENTACIÓN ELÉCTRICA CON CARROS PARA FESTONAMIENTO Y CABLE PLANO

KIT 1080	LONG.DE TRABAJO		CARRO DE FESTONAMIENTO PIEZA 45 QTY.	CABLE PLANO 4 x 14		KIT ACCESORIOS
	ft	m		ft	m	
535-330	6	1.82	3	11	3.35	(83) (88) (9)
535-331	8	2.13	3	13	3.96	(83) (88) (9)
535-332	10	3.05	4	15	4.57	(83) (88) (9)
535-333	12	3.65	4	17	5.18	(83) (88) (9)
535-334	14	4.26	5	19	5.79	(83) (88) (9)
535-335	16	4.87	5	21	6.40	(83) (88) (9)
535-336	18	5.48	6	23	7.01	(83) (88) (9)
535-337	20	6.10	6	26	7.92	(83) (88) (9)
535-338	22	6.70	7	28	8.53	(83) (88) (9)
535-339	24	7.31	7	30	9.14	(83) (88) (9)
535-340	26	7.92	8	32	9.75	(83) (88) (9)
535-341	28	8.53	9	34	10.36	(83) (88) (9)
535-342	30	9.14	10	38	11.58	(83) (88) (9)
535-343	35	10.66	11	43	13.10	(83) (88) (9)
535-344	40	12.20	13	48	10.63	(83) (88) (9)

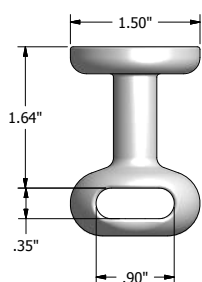
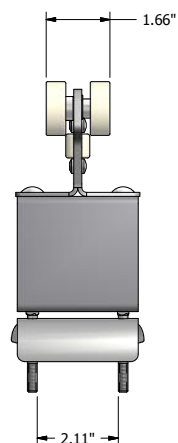
## ACCESORIOS



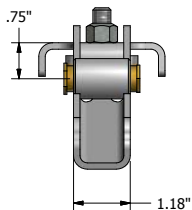
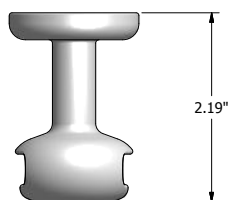
N° PARTE 83-200  
PUNTO FIJO



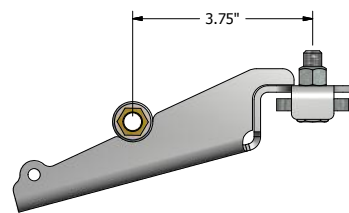
N° PARTE 89-205  
CARRO DE ARRASTRE



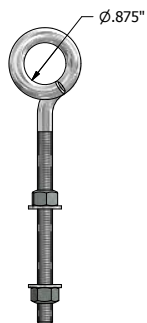
N° PARTE 85-203  
PATÍN PORTACABLE



SOPORTE HORIZONTAL

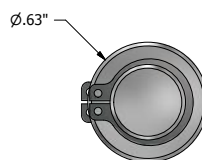
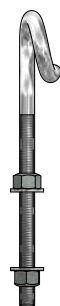


N° DE PARTE	COPLÉ
445-374	3/8"
445-376	1/4"

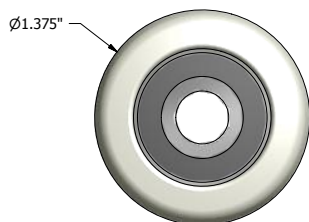
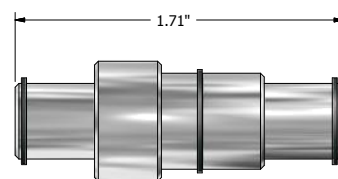


TENSOR

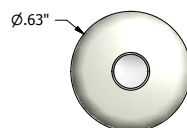
N° DE PARTE	Ø B
466-681	5/16"
467-682	1/4"



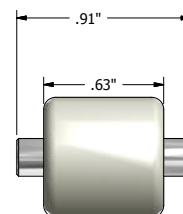
N° PARTE 50405175  
PERNO PARA RUEDA LK100

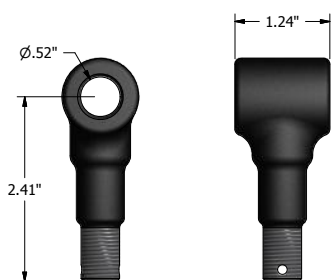


N° PARTE 50405119  
RUEDA LK100

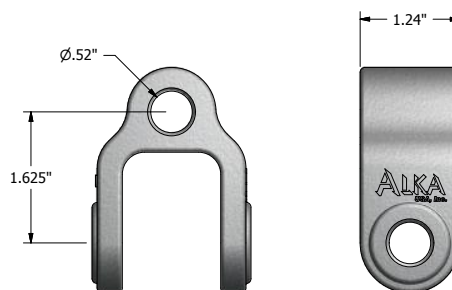


N° PARTE 50405177  
RUEDA VERTICAL LK100

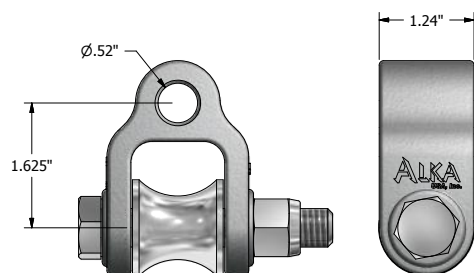




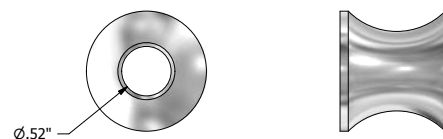
Nº PARTE 50404152  
OJILLO DE SUSPENSIÓN



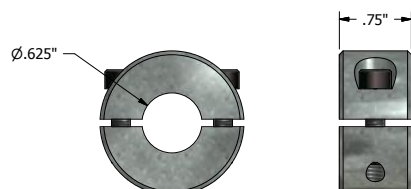
Nº PARTE 50404250  
HORQUILLA DE SOPORTE



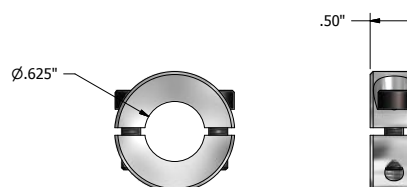
Nº PARTE 50404190  
HORQUILLA DE SOPORTE  
CON RODILLO PARA GANCHO



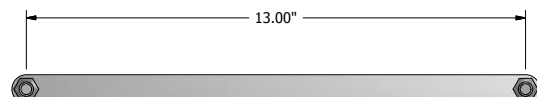
Nº PARTE 50405255  
RODILLO GUÍA



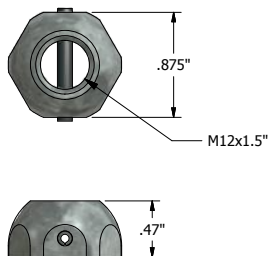
Nº PARTE 50403420  
MORDAZA DE APRIETE



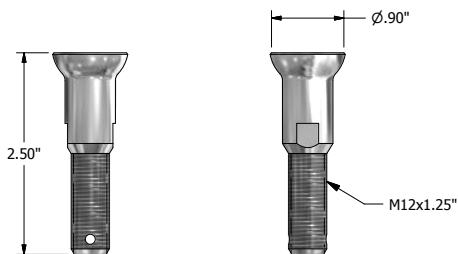
Nº PARTE 50403422  
MORDAZA DE APRIETE



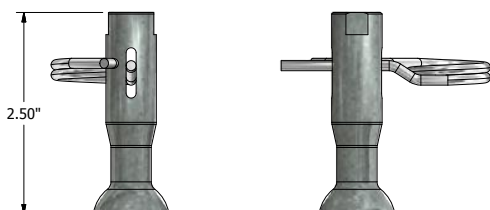
Nº PARTE 78-207  
DISTANCIADOR PARA  
CARRO SENCILLO



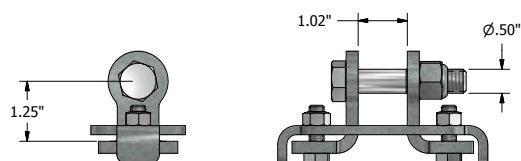
Nº PARTE 50403172  
TUERCA DE SUSPENSIÓN



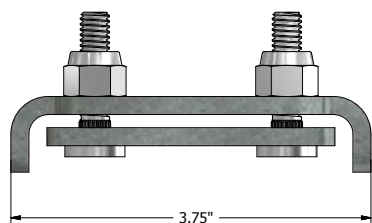
Nº PARTE 50403168  
TORNILLO DE CABEZA ESFÉRICA



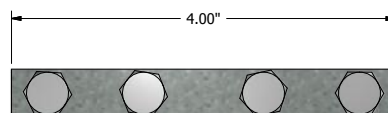
Nº PARTE 50403430  
KIT VARILLA DE RÓTULA



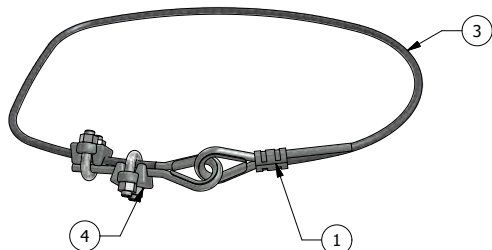
Nº PARTE 50403108  
KIT SOPORTE OSCILANTE



Nº PARTE 50402956  
ACOPLAMIENTO DE CARGA



Nº PARTE 50402958  
UNIÓN DE VIA



#### CABLE DE SEGURIDAD Ø 3/16"

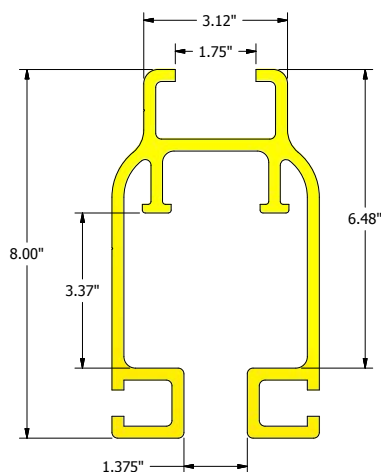
ESPECIFICACIONES	
CAPACIDAD DE CARGA	2000 LBS (950 KG)

COMPONENTES		
REF.	Nº DE PARTE	DESCRIPCIÓN
1	50408200	GRAPA PARA CABLE
2	50408204	ROSADERA
3	50408208	CABLE AC.
4	50408202	NUDO MECÁNICO

KIT CABLE DE SEGURIDAD Ø 3/16"	
Nº DE PARTE	DESCRIPCIÓN
480-700	KIT CABLE DE SEGURIDAD 3/16" x 4'
480-701	KIT CABLE DE SEGURIDAD 3/16" x 5'
480-702	KIT CABLE DE SEGURIDAD 3/16" x 6'
480-703	KIT CABLE DE SEGURIDAD 3/16" x 8'
480-704	KIT CABLE DE SEGURIDAD 3/16" x 10'
480-705	KIT CABLE DE SEGURIDAD 3/16" x 15'
480-706	KIT CABLE DE SEGURIDAD 3/16" x 20'

## TABLA DE CAPACIDADES PARA RIELES ALKA

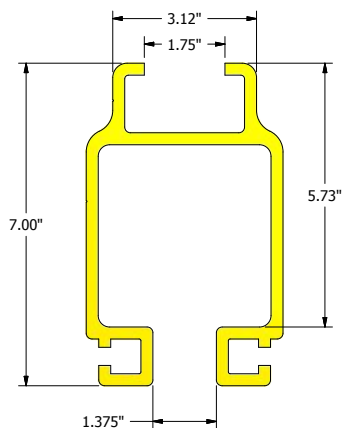
APOYOS		CAPACIDAD (lbs)			
ft	m	LK 910	LK 800	LK 500	LK 100
3	0.914	38855	25192	7829	1604
4	1.219	21856	14170	4403	902
5	1.524	13987	9069	2818	577
6	1.828	9713	6298	1957	401
7	2.133	7136	4627	1437	294
8	2.438	5464	3542	1100	225
9	2.743	4317	2799	869	178
10	3.048	3496	2267	704	144
11	3.352	2890	1873	582	119
12	3.657	2428	1574	489	100
13	3.962	2069	1341	416	85
14	4.267	1784	1156	359	73
15	4.572	1554	1007	313	64
16	4.876	1366	885	275	54
17	5.181	1210	784	243	49
18	5.486	1079	699	217	44
19	5.791	968	628	195	40
20	6.096	874	566	176	36
21	6.400	792	514	159	32
22	6.705	722	468	145	29
23	7.010	661	428	133	27
24	7.315	607	393	122	25
25	7.620	559	362	112	
26	7.924	517	335	104	
27	8.229	479	311	96	
28	8.534	446	289	89	
29	8.839	415	269	83	
30	9.144	388	251	78	
31	9.449	363	235		
32	9.754	341	221		
33	10.058	321			
34	10.363	302			



### LK910

PESO: 8.95 lb/ ft  
(13.33 Kg/m)

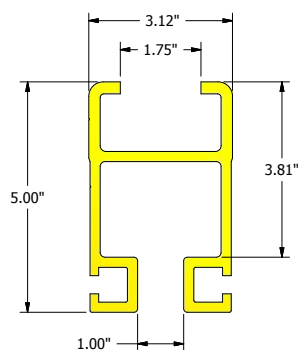
LONG. 3' hasta 34'



### LK800

PESO: 7.20 lb/ ft  
(10.71 Kg/m)

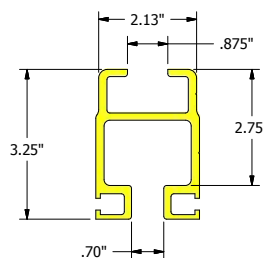
LONG. 3' hasta 34'



### LK500

PESO: 4.60 lb/ ft  
(6.82 Kg/m)

LONG. 3' hasta 30'



### LK100

PESO: 2.28 lb/ ft  
(3.39 Kg/m)

LONG. 3' hasta 20'

## COMO ORDENAR RIELES ALKA

Ej. LK100 - 20

LONG. EN PIES

TIPO DE RIEL

LK910  
LK800  
LK500  
LK100

## ÍNDICE

	PAG.
CAPACIDADES DE RIELES ALKA	A-120
RIEL LK100	1
TABLA DE CAPACIDADES DE GRÚAS PUENTE	2
GRÚAS PUENTE	3
KIT JUNTA DE VIA LK100	5
TRAMOS CURVOS LK100	5
TAPA FINAL Y TOPE DE VIA	5
PLACA DE PRECAUCIÓN Y PREVENCIÓN	6
TRAMO DE MANTENIMIENTO	6
PLACA DE CAPACIDAD PARA GRÚAS PUENTE	7
TROLLEYS LK100	9
BASTIDORES	11
SUSPENSIONES PARA GRÚA PUENTE	12
ARRIOSTRAMIENTO RÍGIDO	13
MARCO DE CARGA	13
SUSPENSIONES PARA VIGA	14
SUSPENSIÓN PARA SUPERFICIES PLANAS	15
SUSPENSIÓN RÍGIDA	15
SUSPENSIÓN CONTRAEMPUJE	16
SUSPENSIÓN PARA CURVAS	16
SUSPENSIONES EN "V"	17
KIT DE ALIMENTACIÓN NEUMÁTICA	18
KIT DE ALIMENTACIÓN ELÉCTRICA	19
ACCESORIOS	20